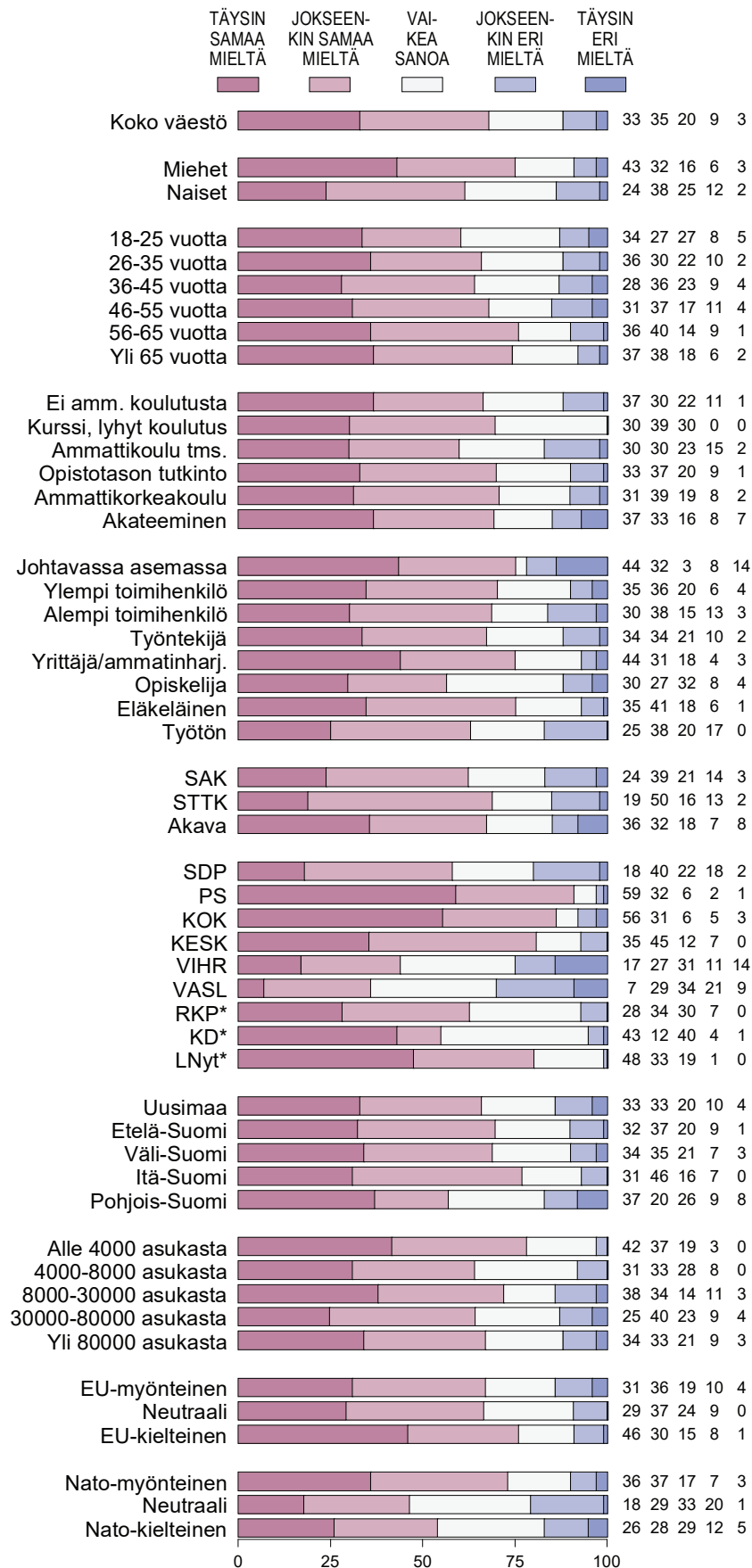


Kuvioliite

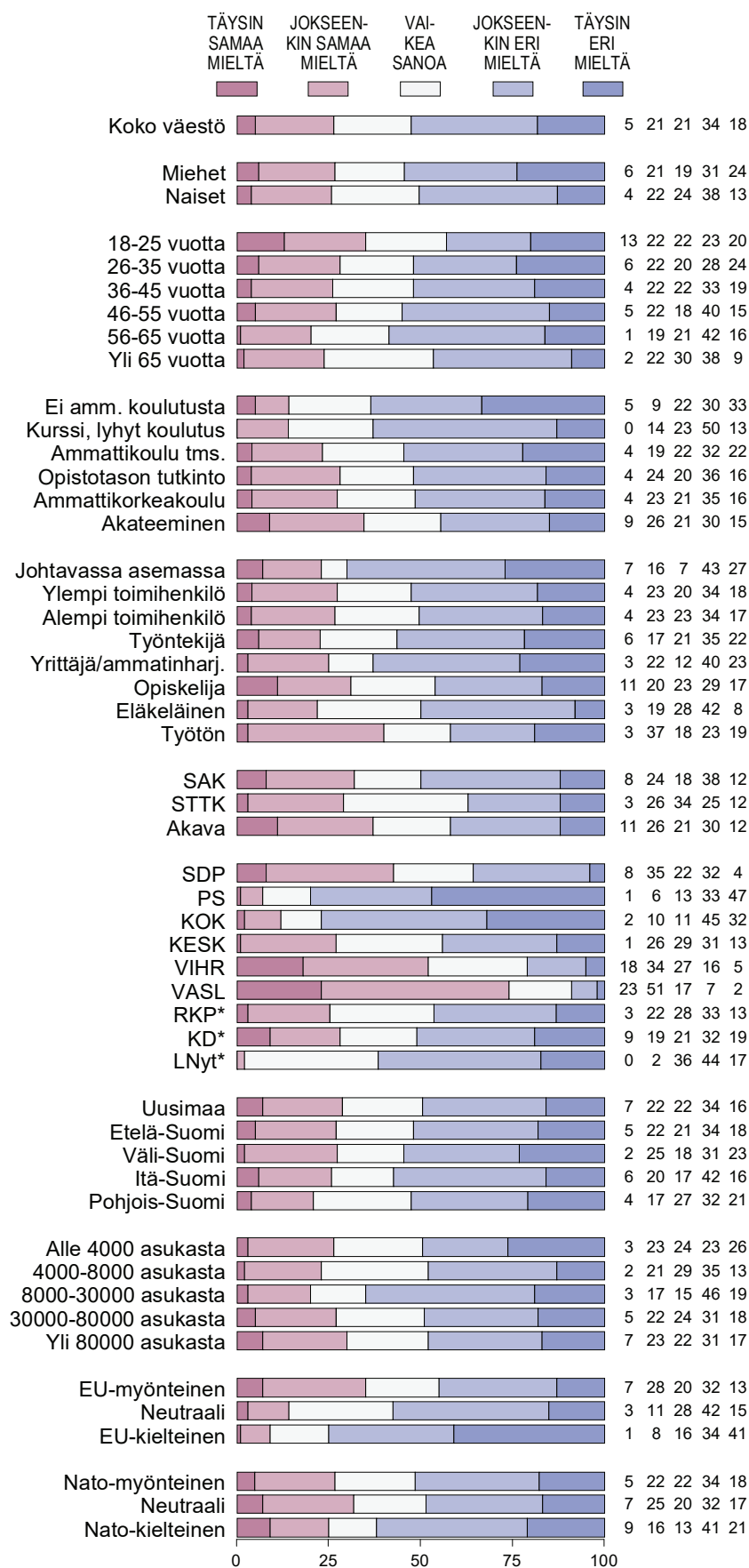
EVA Analyysi No 115 *Vyötä kireämmälle*

Suhtautuminen julkisen talouden tasapainottamista koskeviin väittämiin:

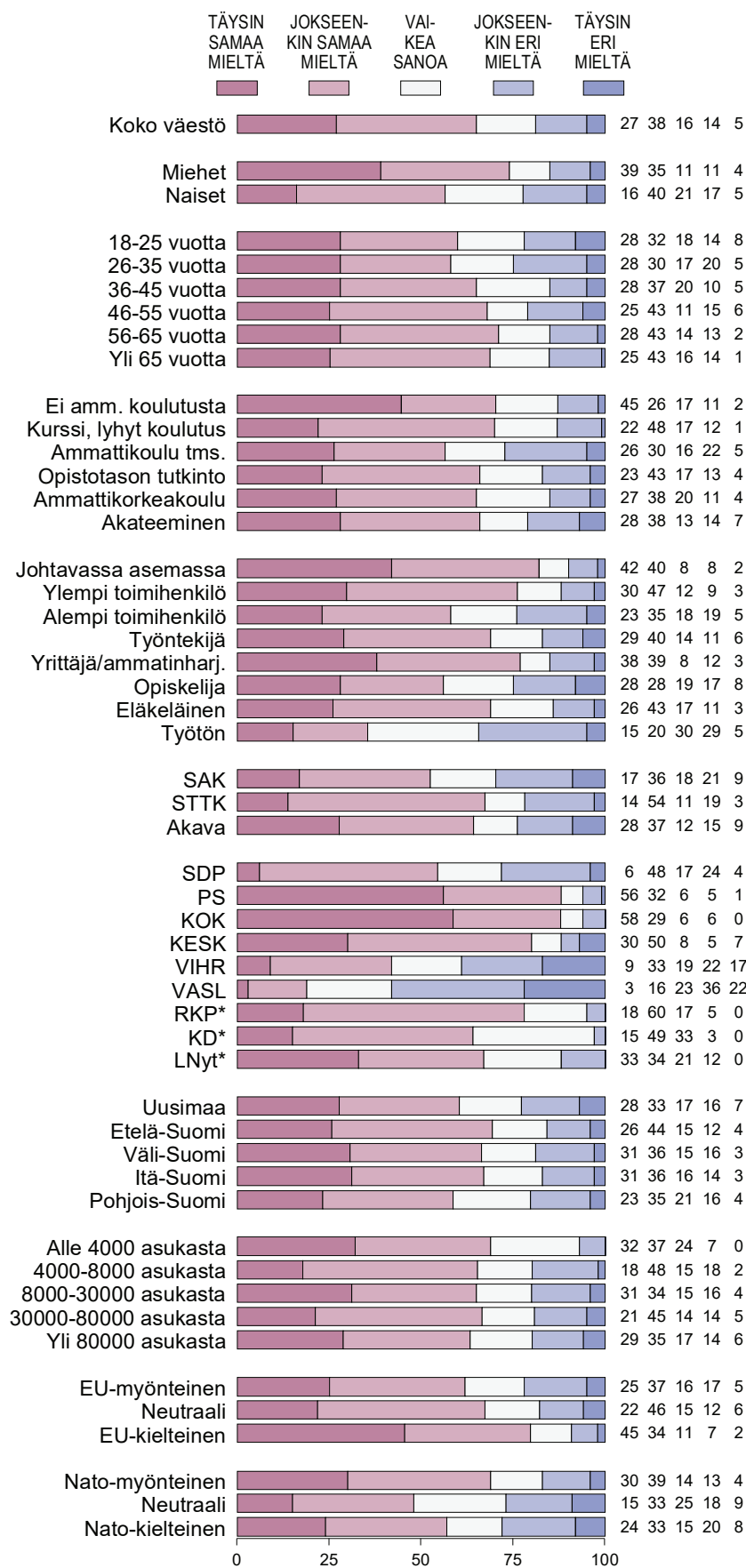
”Julkisen talouden tasapainotustoimet tulee aloittaa heti ensi kevään eduskuntavaalien jälkeen” (%)



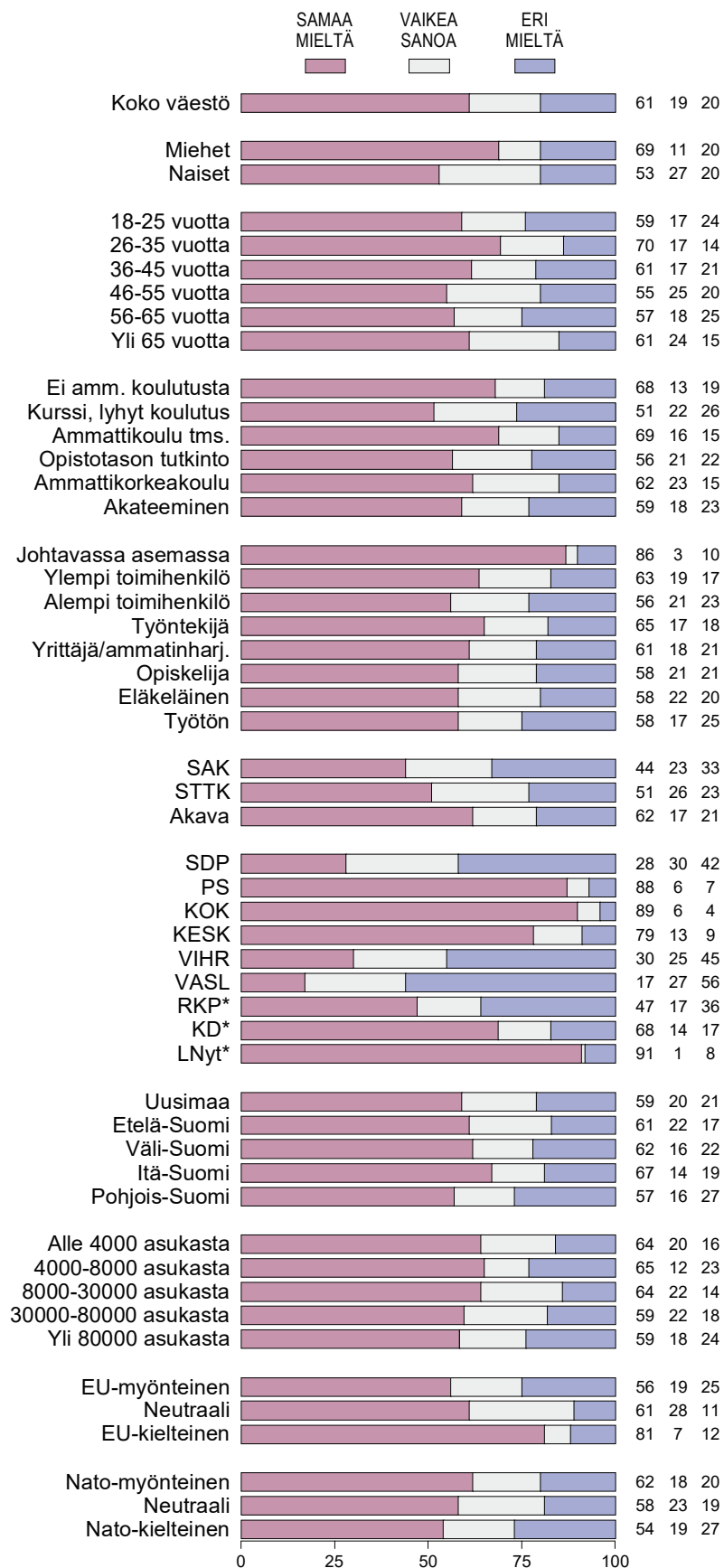
Suhtautuminen julkisen talouden tasapainottamista koskeviin väittämiin:
 ”Julkista taloutta tulee tasapainottaa verotusta kiristämällä” (%)



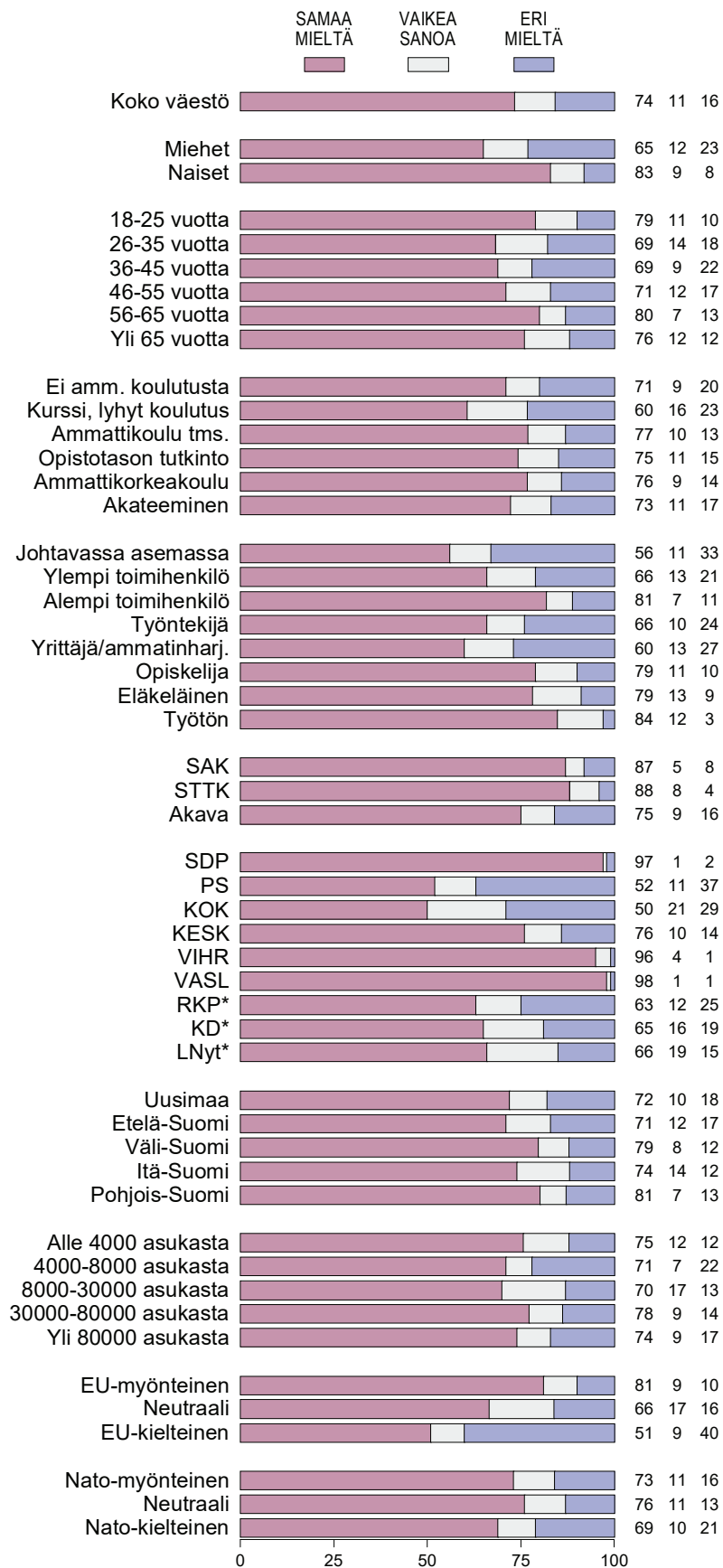
Suhtautuminen julkisen talouden tasapainottamista koskeviin väittämiin:
 ”Julkista taloutta tulee tasapainottaa menoja leikkaamalla” (%)



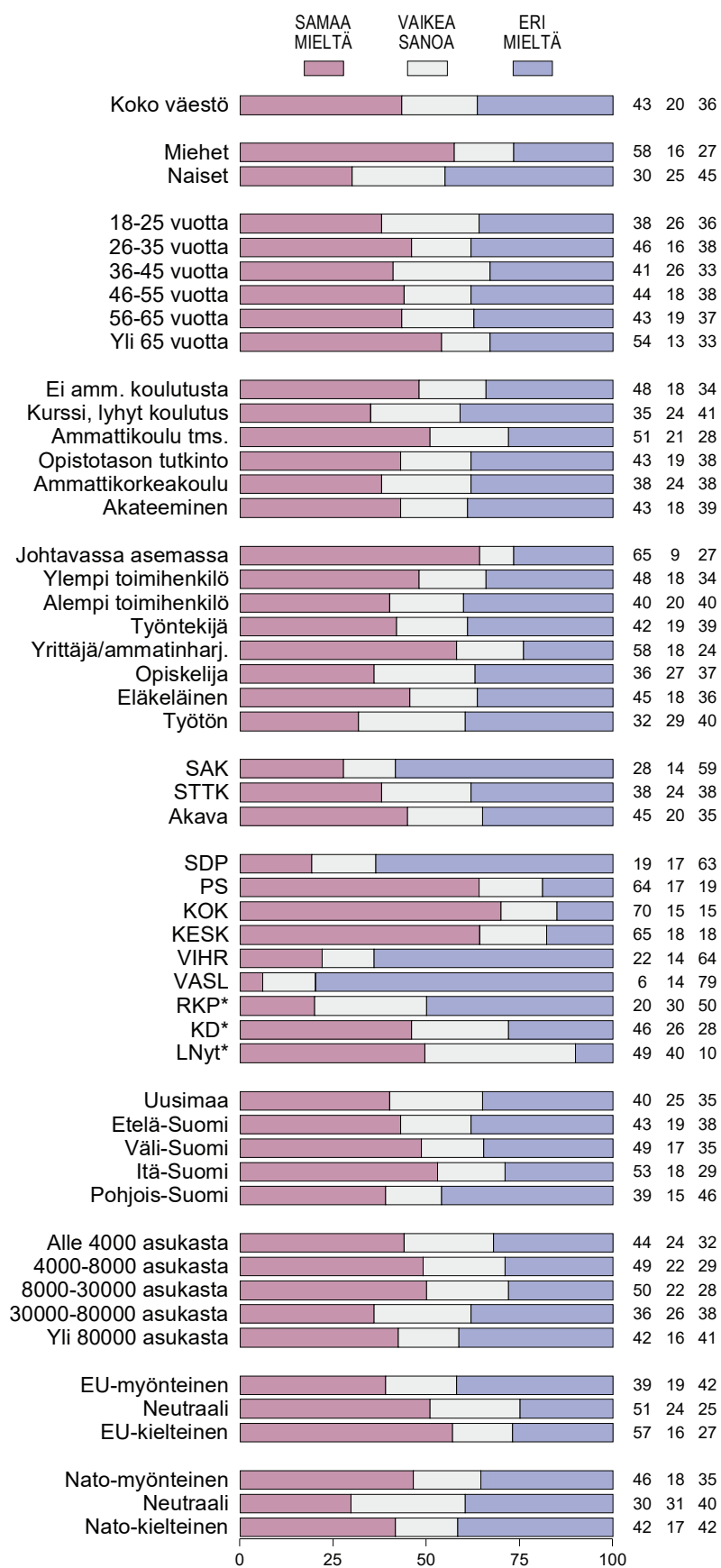
"Suomi elää nykyisin liikaa velaksi ja joutuu sen seurauksena vielä suurten ongelmien eteen" (%)



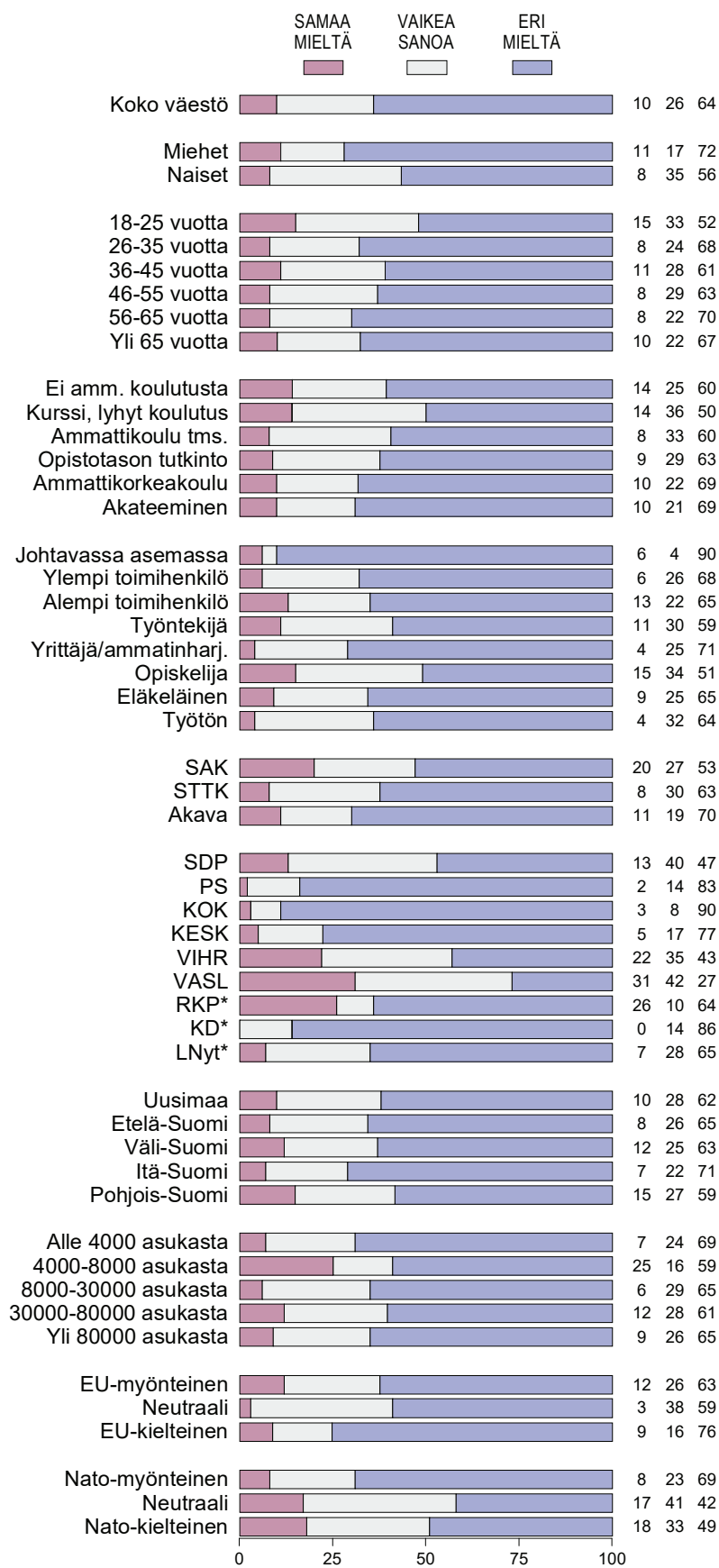
"Vaikka hyvän sosiaaliturvan ja muiden julkisten palvelujen ylläpitäminen maksaa paljon, suomalainen hyvinvointivaltio on aina hintansa arvoinen" (%)



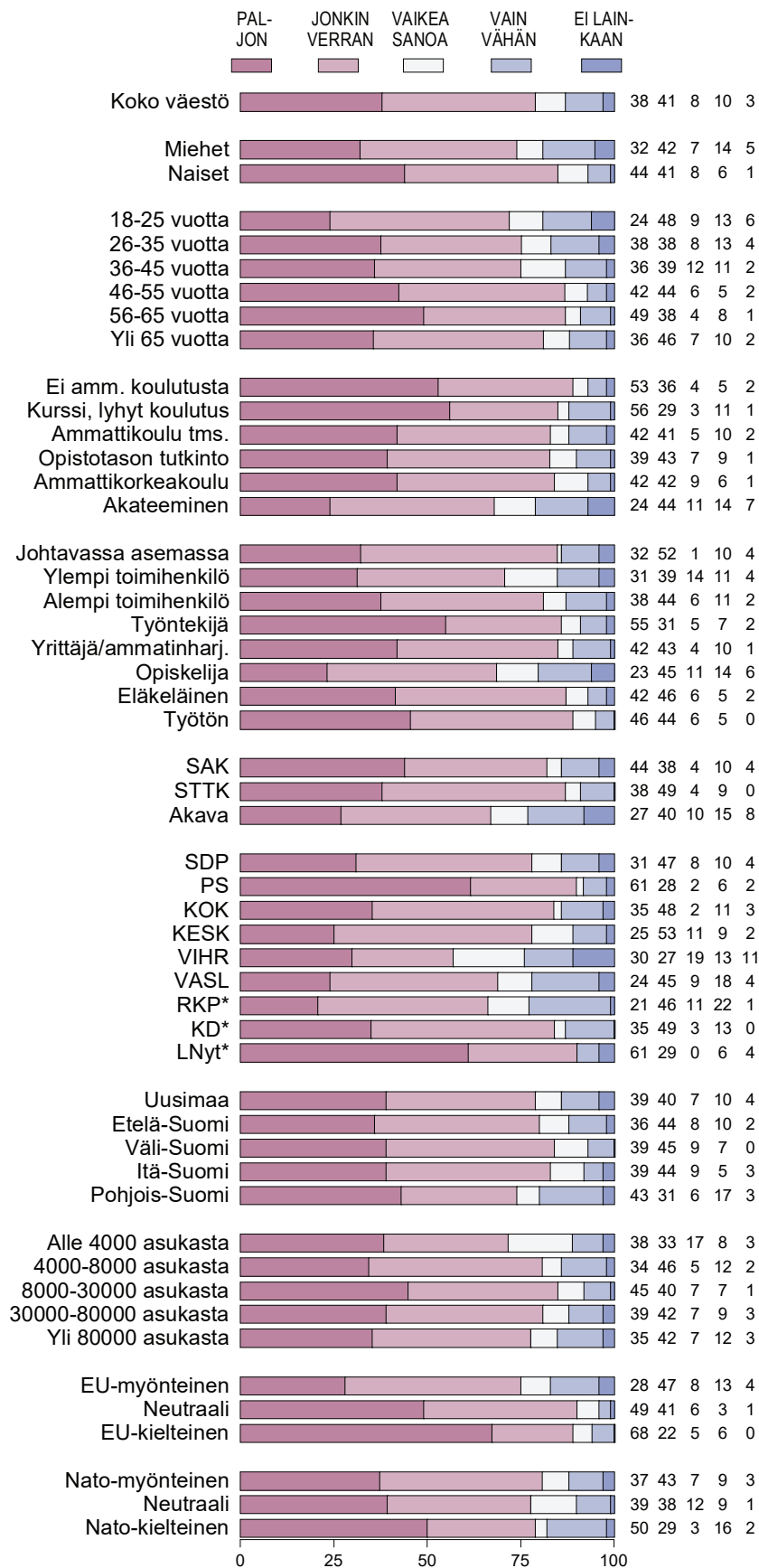
"Maamme nopeasti kasvanut valtionvelka on pakko saada pikaisesti kuriin riippumatta siitä millaisia etujen ja hyvinvoinnin leikkauksia siitä kansalaisille seuraa" (%)



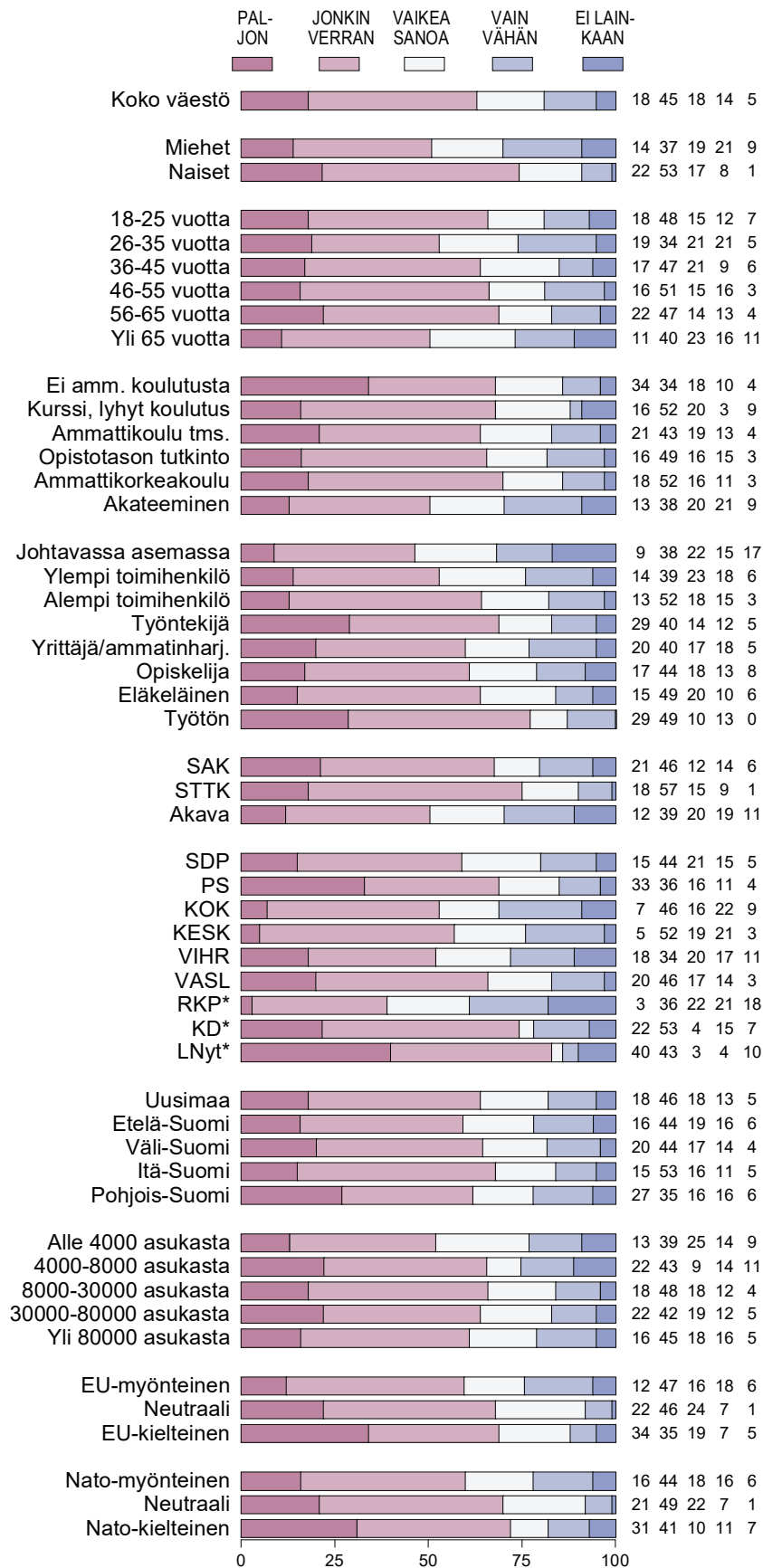
"Suomen julkisen velan kasvulla ei ole suurta väliä, sillä korkotaso pysyy alhaisena vielä pitkään" (%)



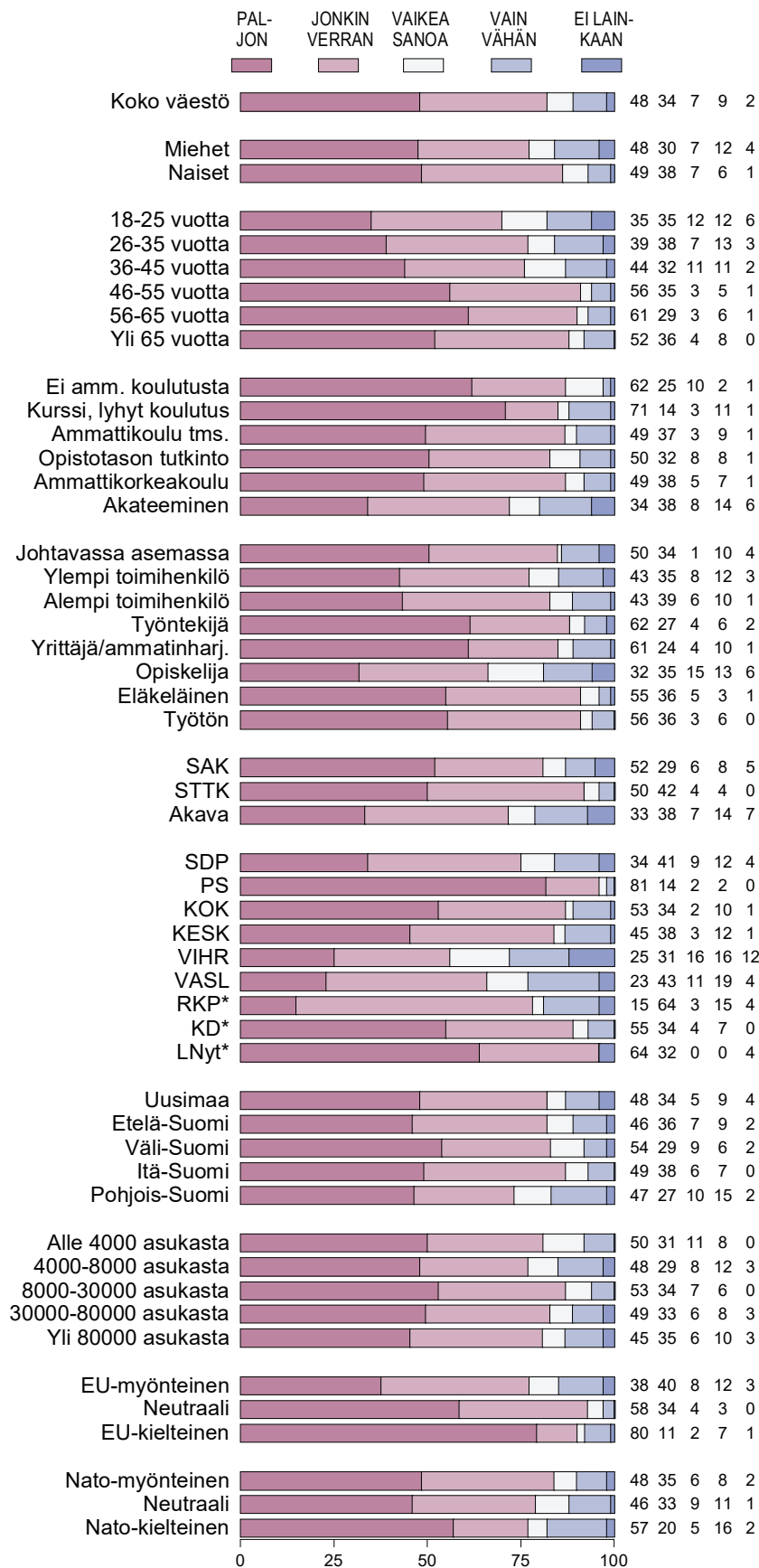
Missä määrin eri menokohteista voitaisiin leikata:
Eduskunta (%)



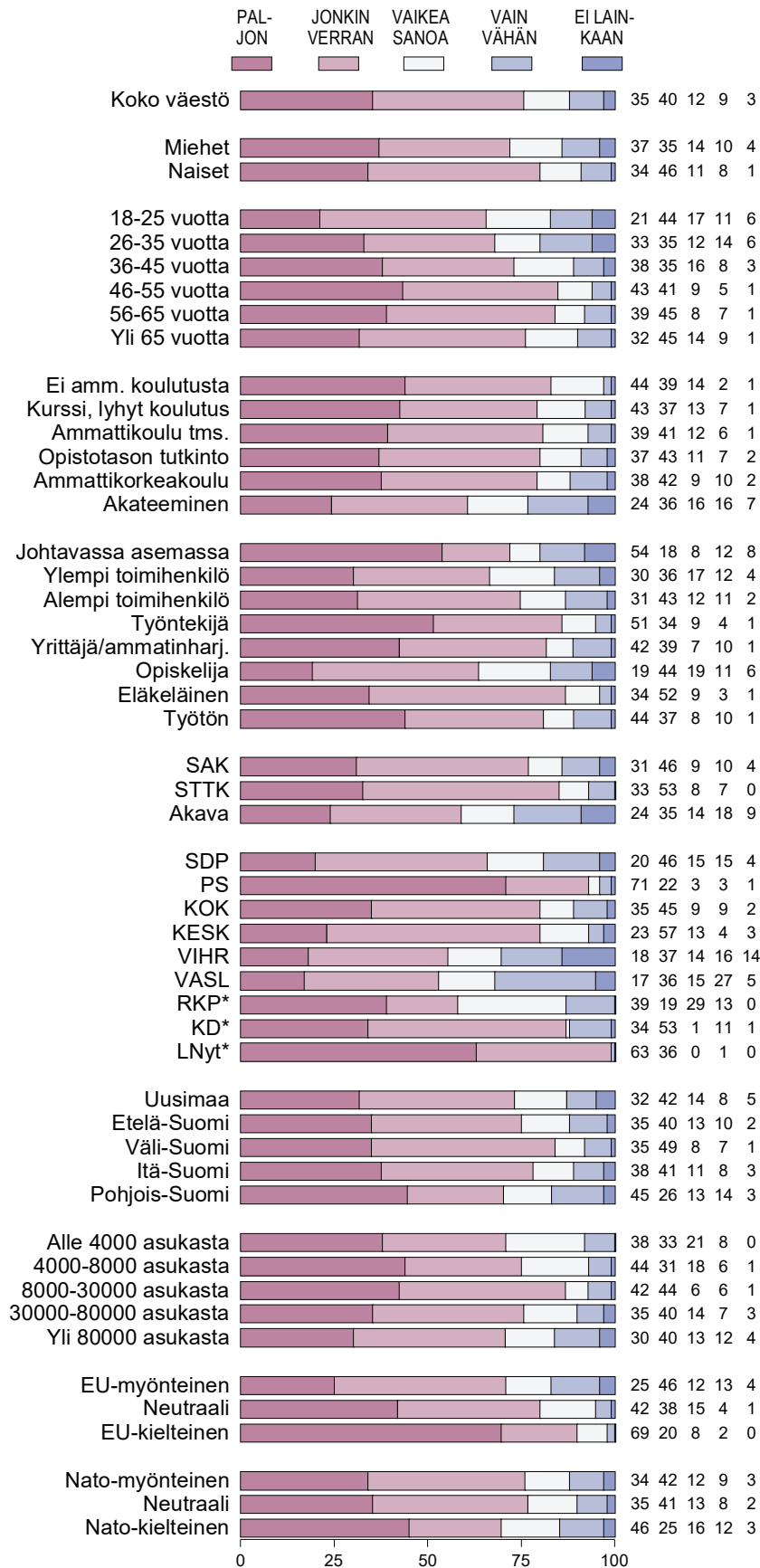
Missä määrin eri menokohteista voitaisiin leikata:
Tasavallan presidentin kanslia (%)



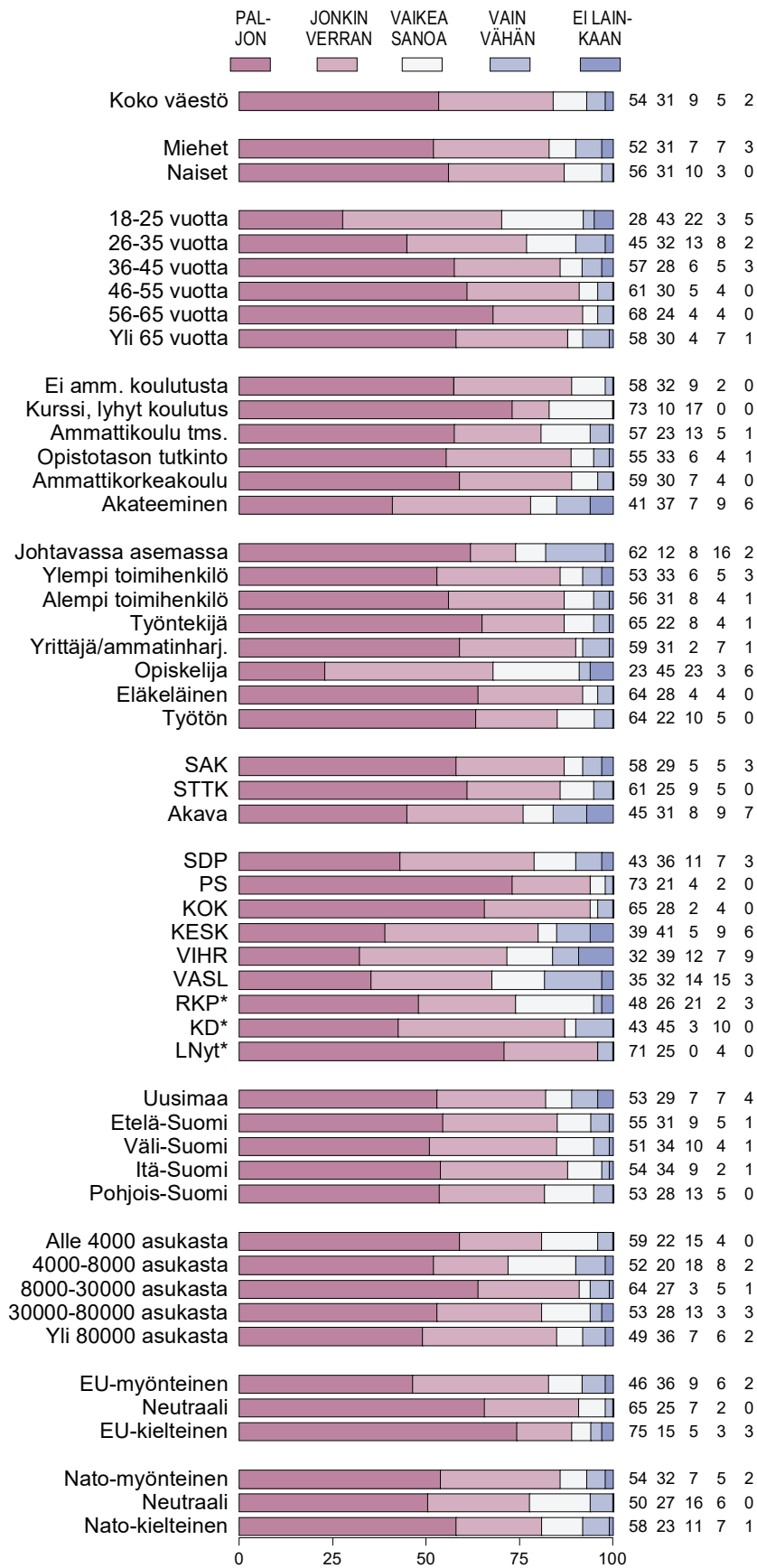
Missä määrin eri menokohteista voitaisiin leikata:
Ministerit ja heidän avustajansa (%)



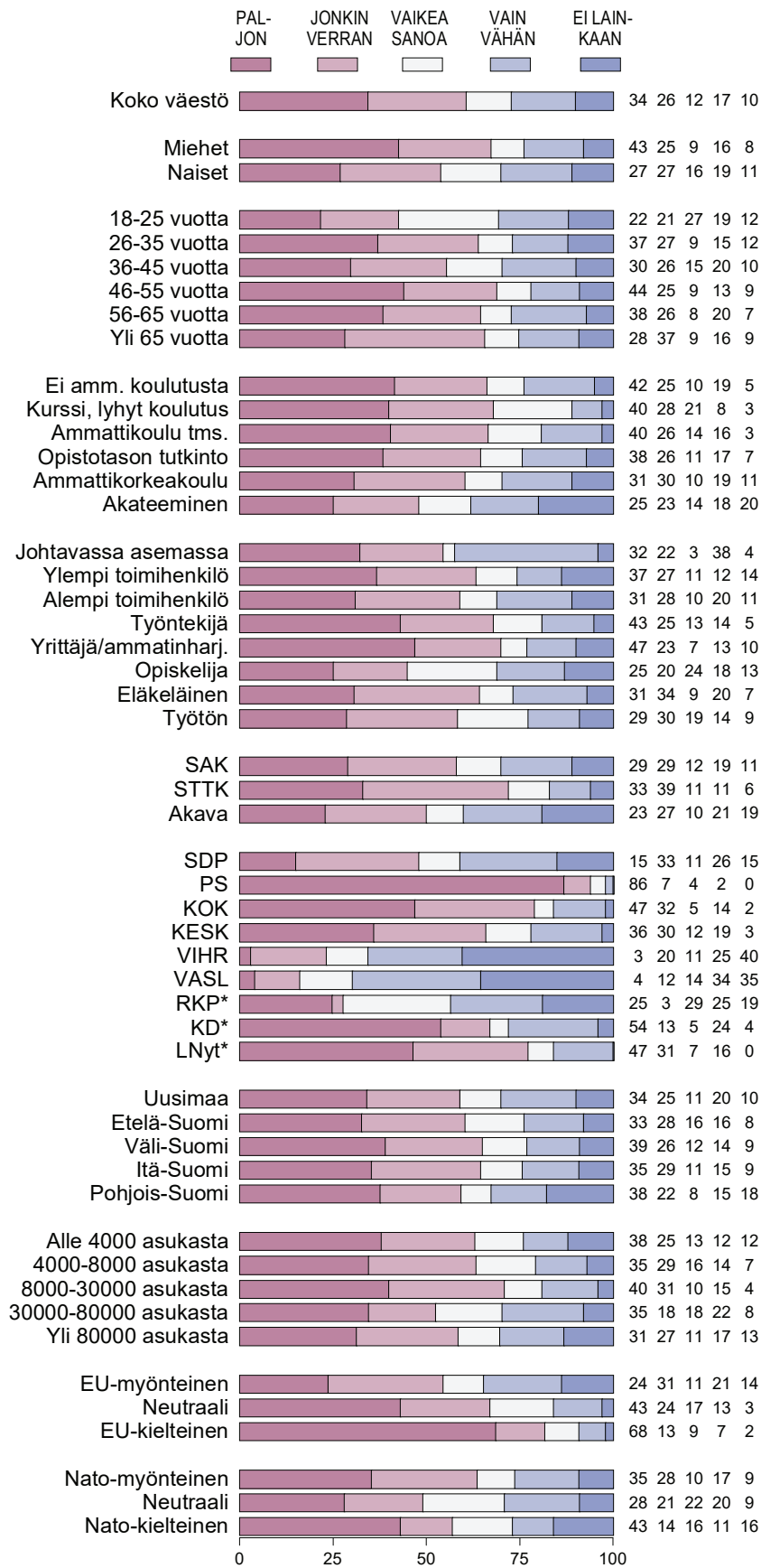
Missä määrin eri menokohteista voitaisiin leikata:
Valtion virkamiehistö (%)



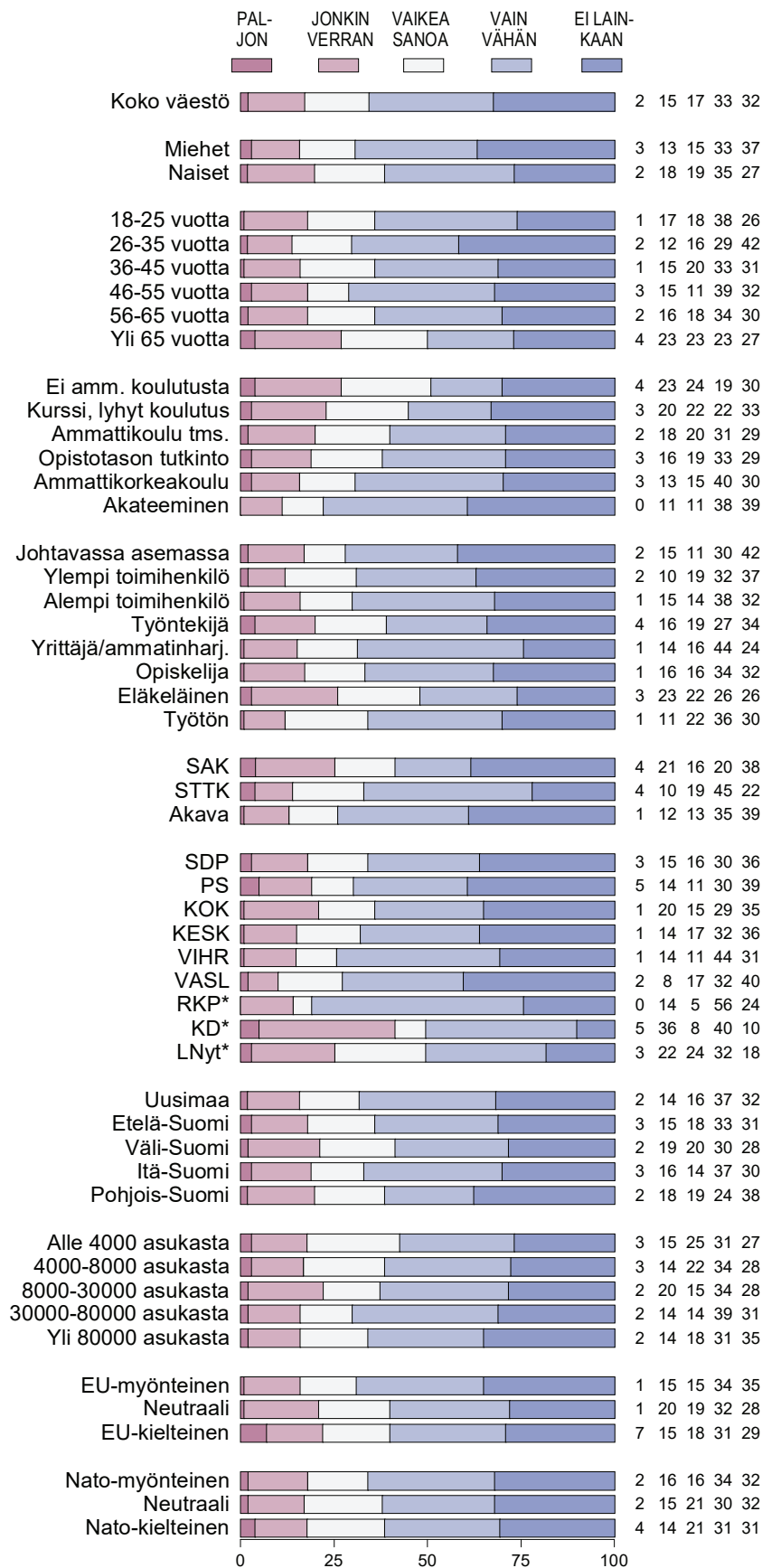
Missä määrin eri menokohteista voitaisiin leikata:
Puoluetuki (%)



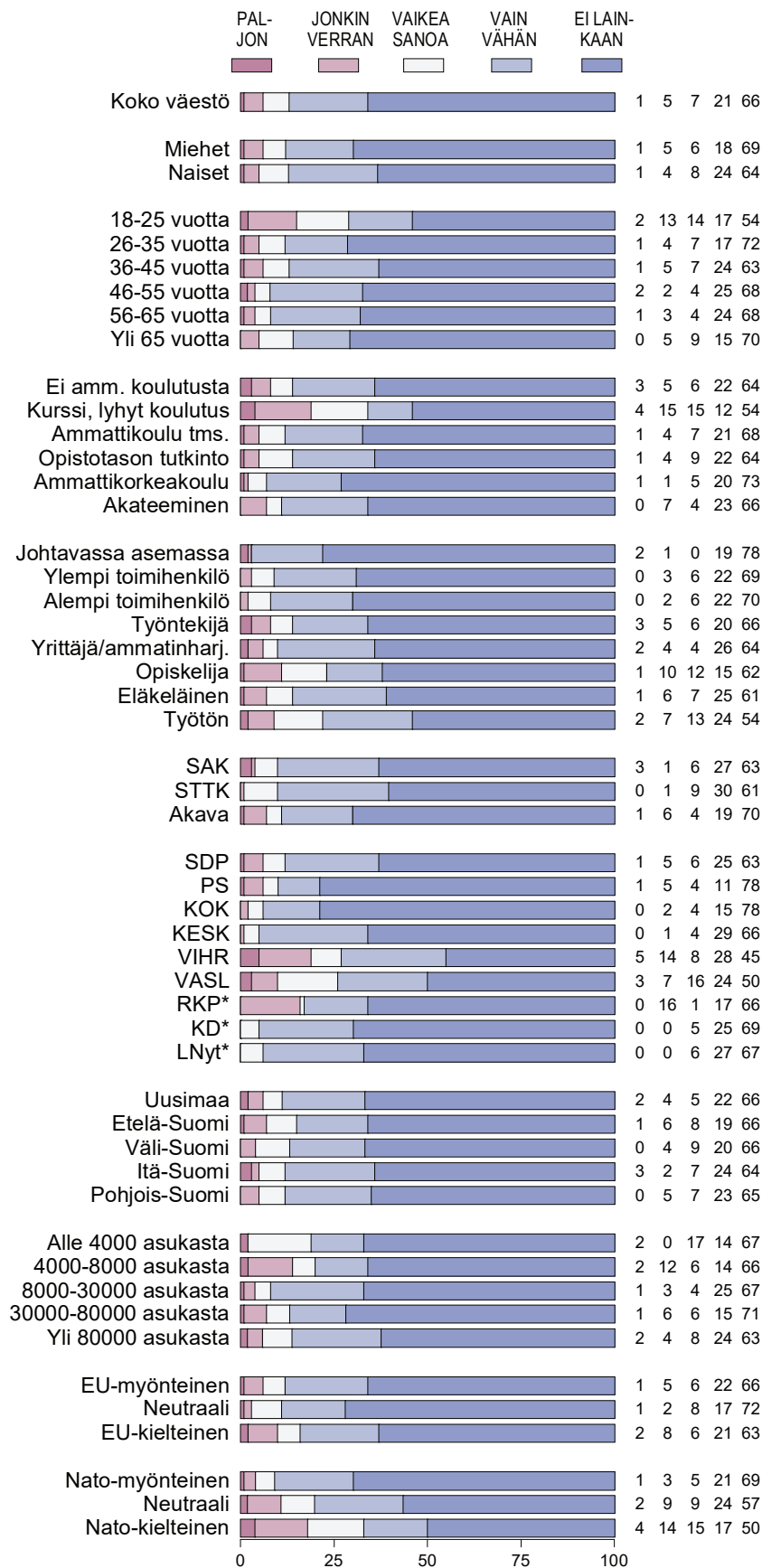
Missä määrin eri menokohteista voitaisiin leikata:
Kehitysyhteistyö (%)



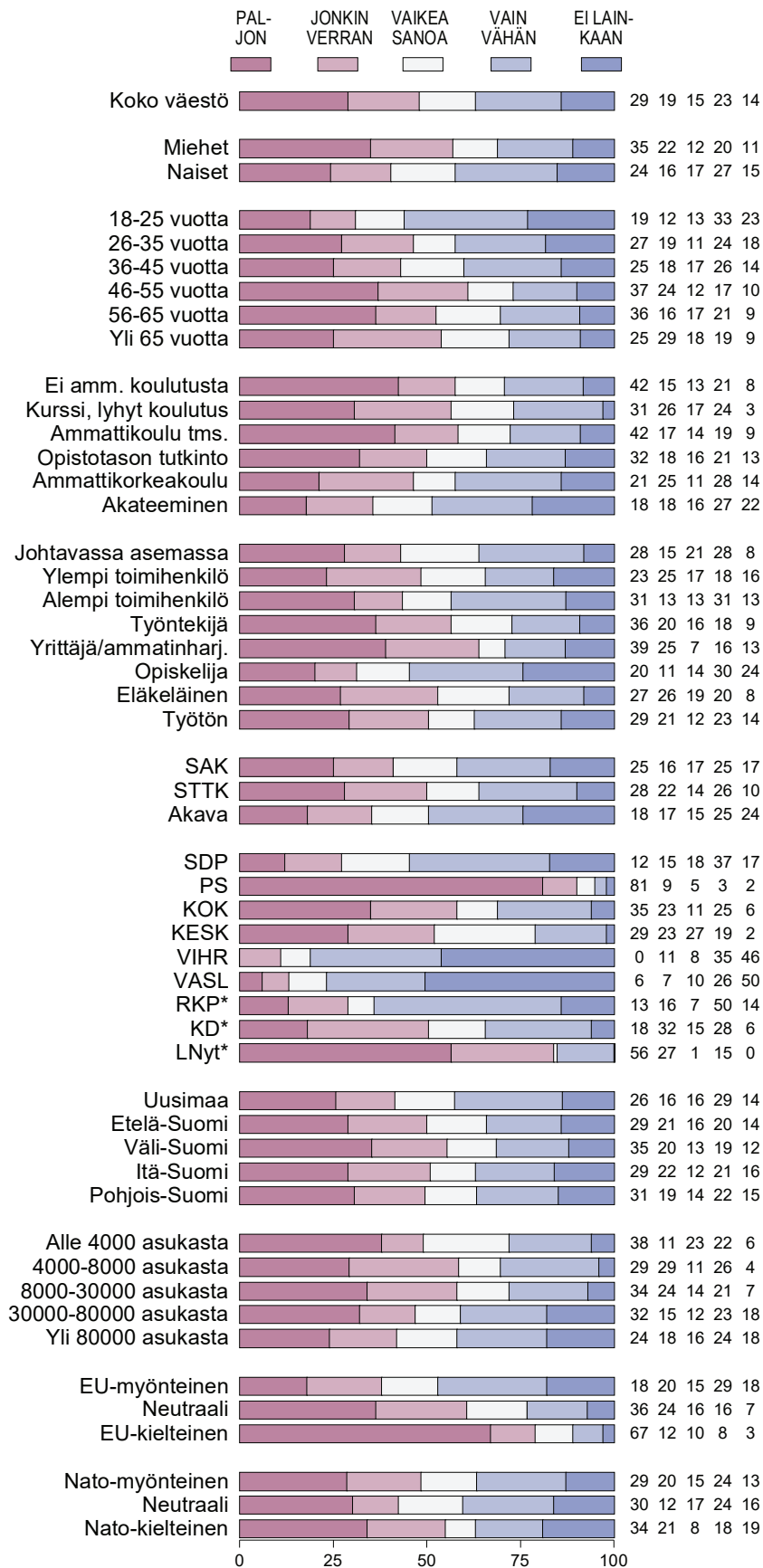
Missä määrin eri menokohteista voitaisiin leikata:
Oikeuslaitos ja vankilat (%)



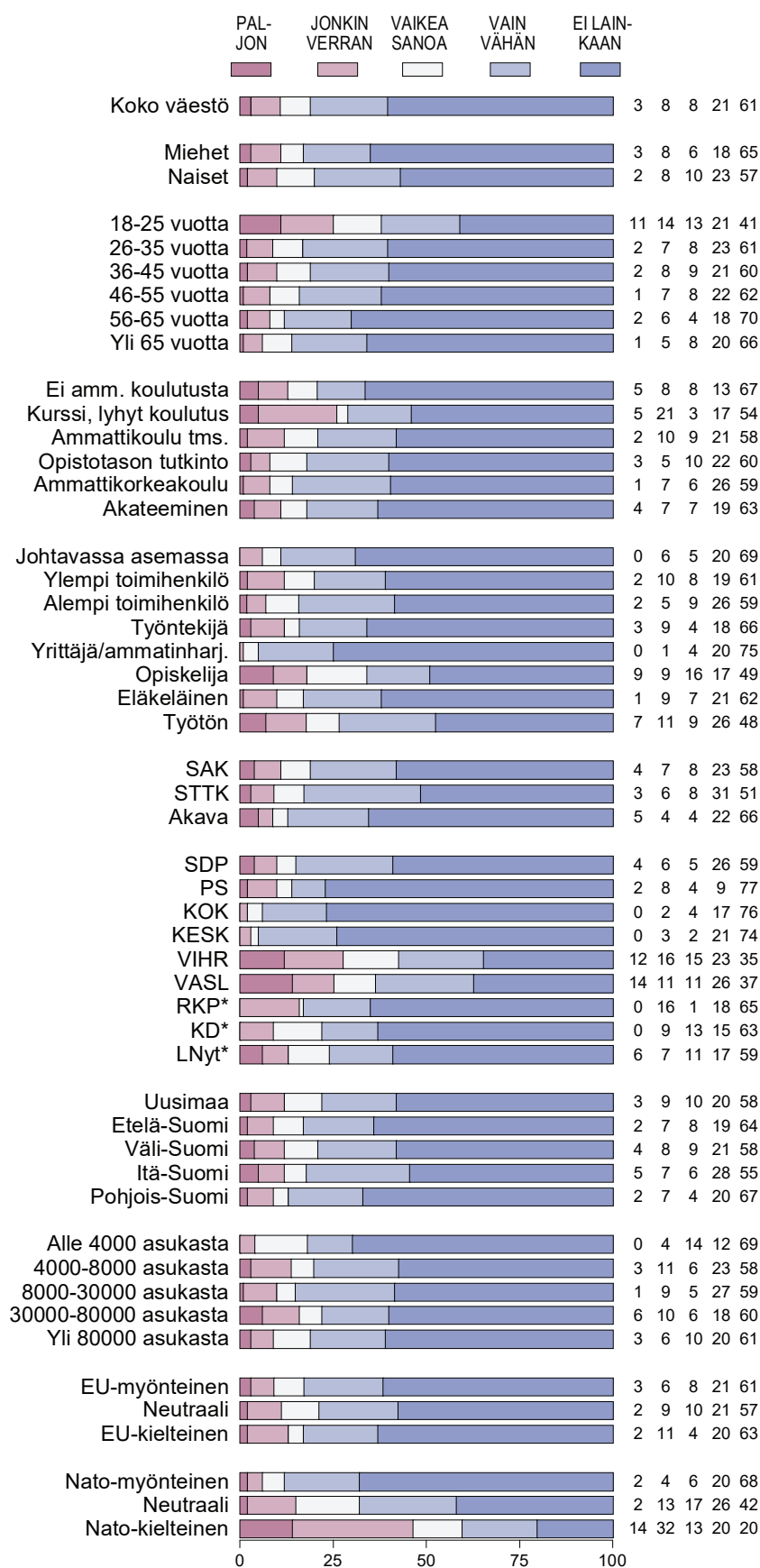
Missä määrin eri menokohteista voitaisiin leikata:
Poliisi ja rajavartiolaitos (%)



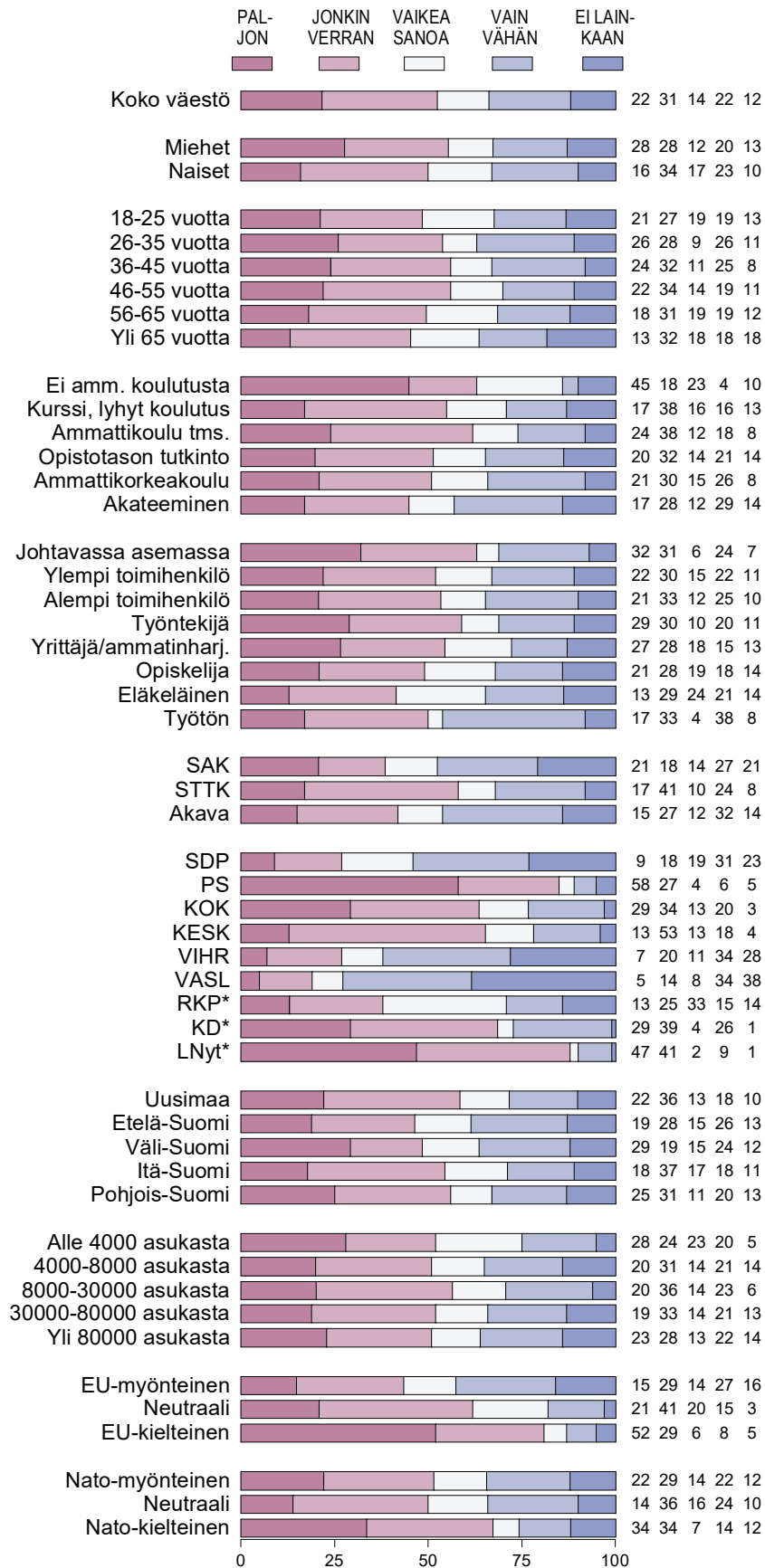
Missä määrin eri menokohteista voitaisiin leikata:
Maahanmuutto ja kotouttaminen (%)



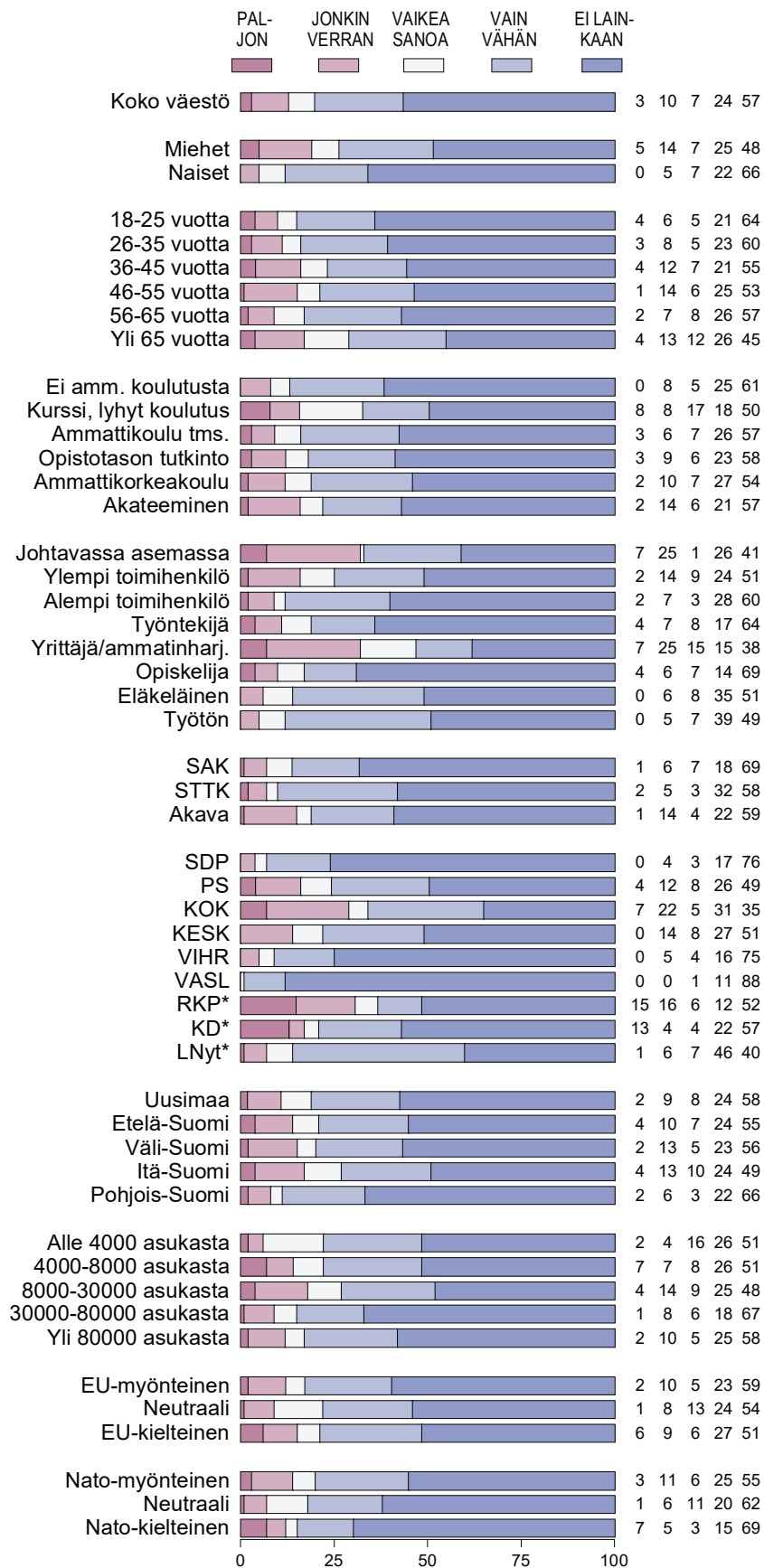
Missä määrin eri menokohteista voitaisiin leikata:
Puolustusvoimat, maanpuolustus (%)



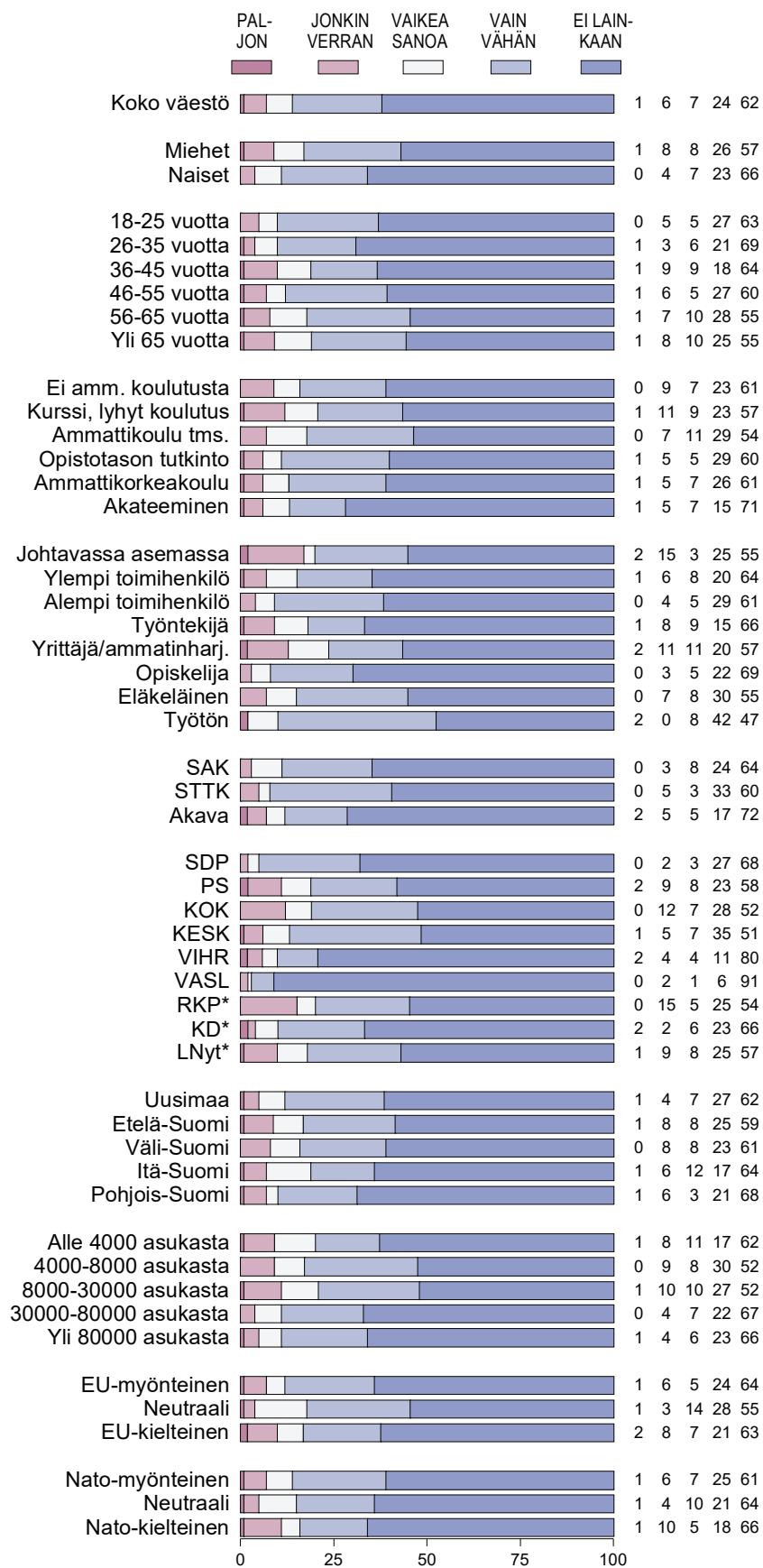
Missä määrin eri menokohteista voitaisiin leikata:
Yleisradio (%)



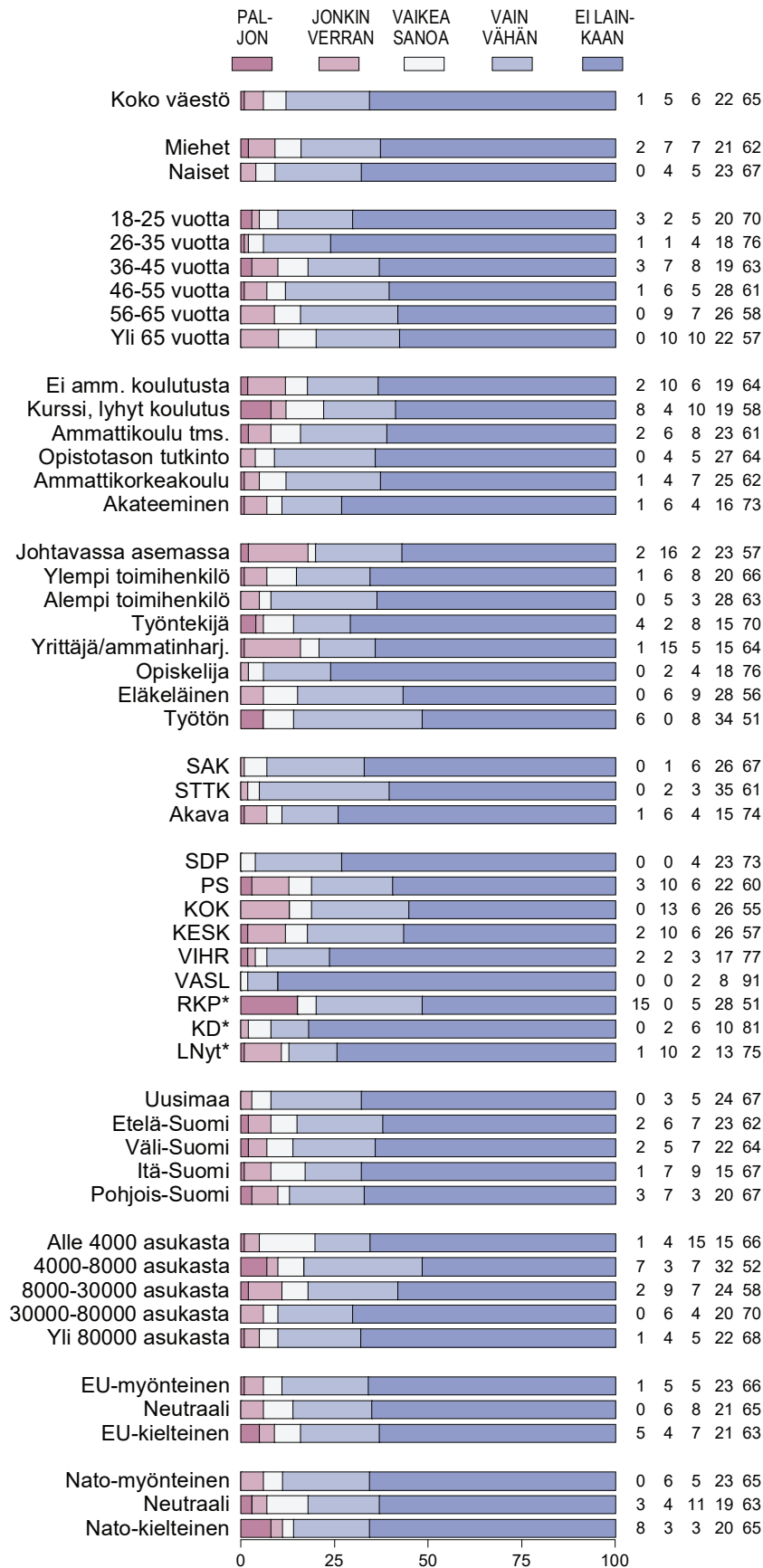
Missä määrin eri menokohteista voitaisiin leikata:
Sosiaali- ja terveydenhuolto (%)



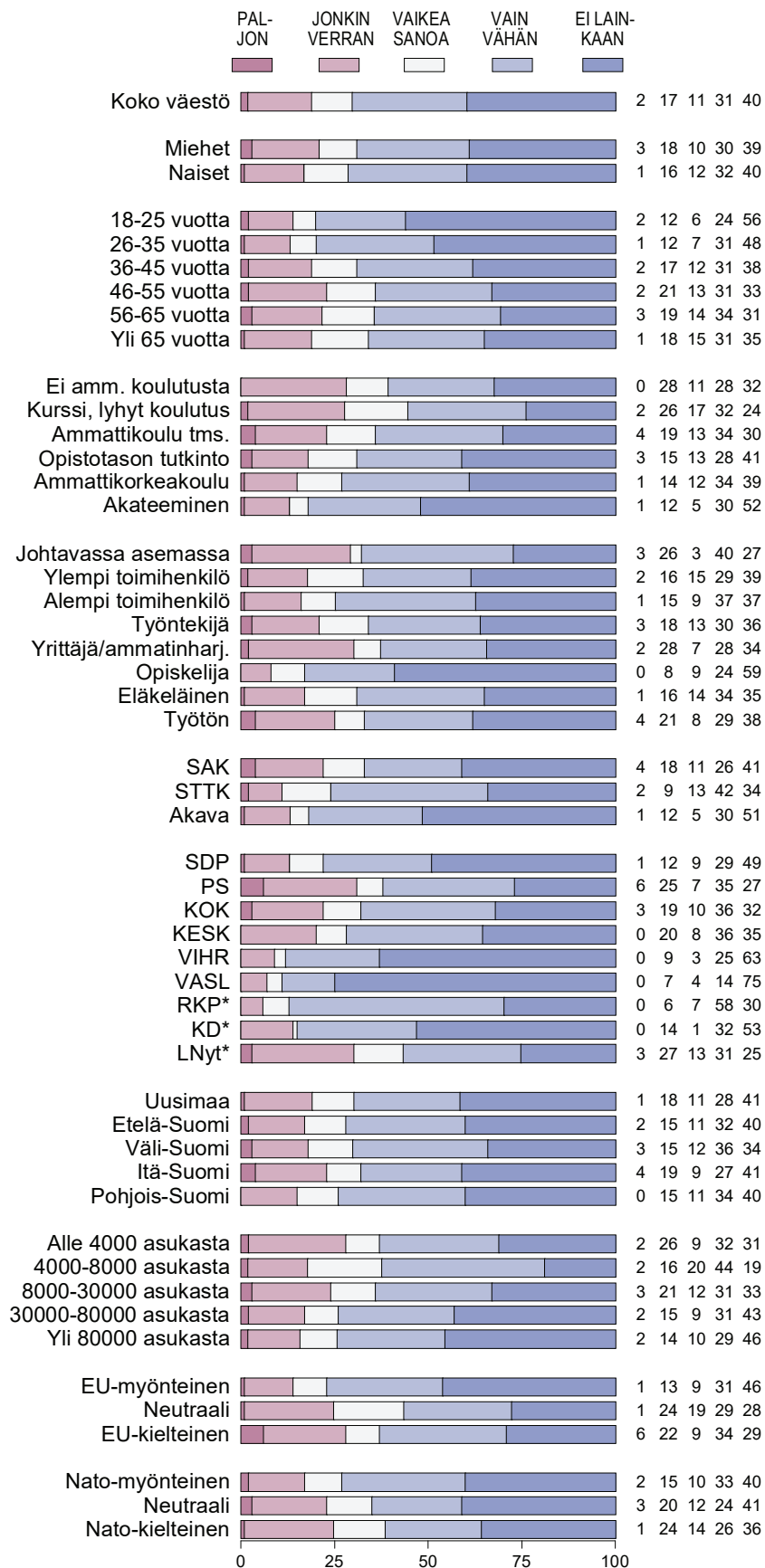
Missä määrin eri menokohteista voitaisiin leikata:
Varhaiskasvatus (%)



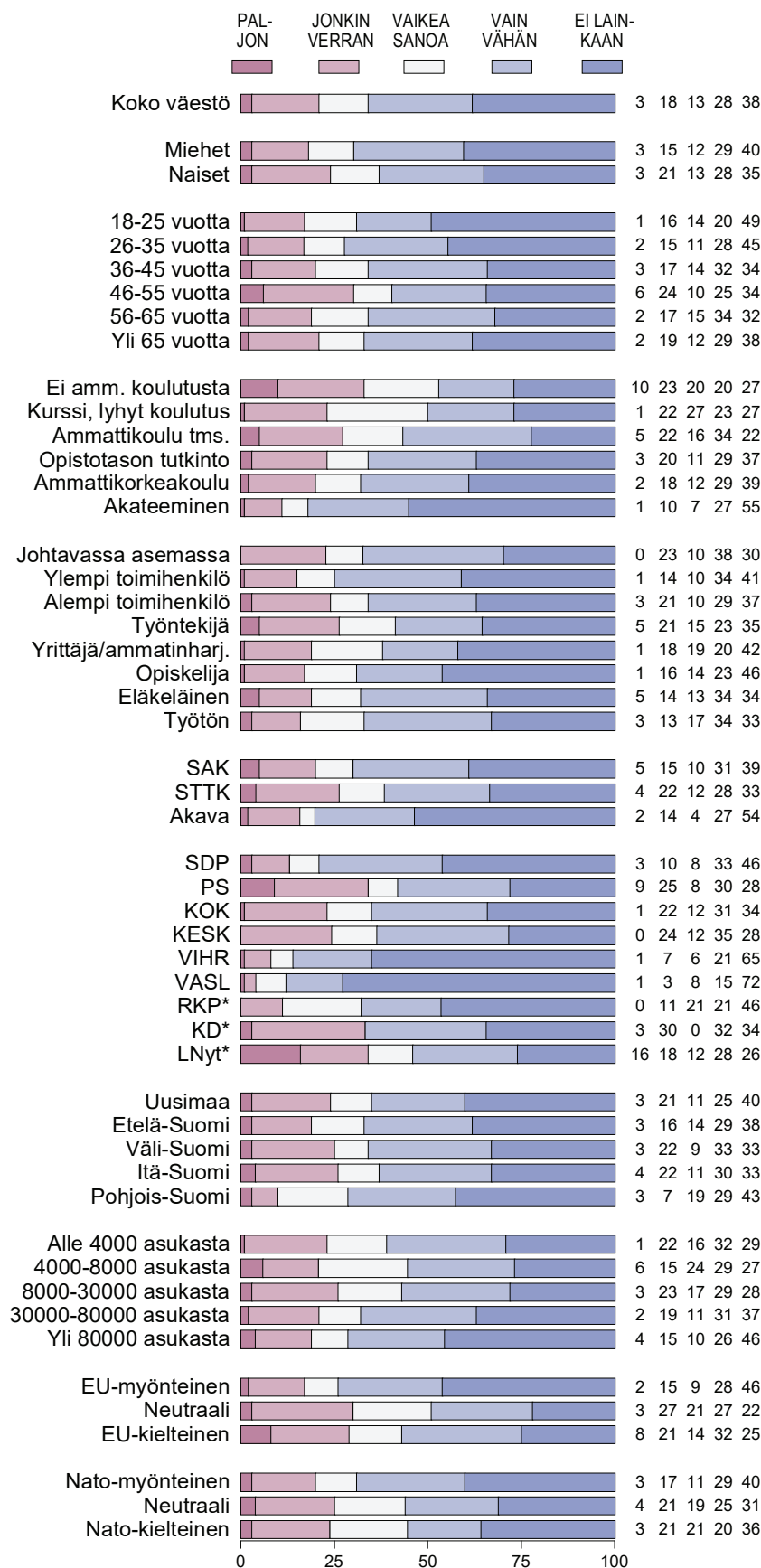
Missä määrin eri menokohteista voitaisiin leikata:
Peruskoulu ja toisen asteen opetus (%)



Missä määrin eri menokohteista voitaisiin leikata:
Korkeakouluopetus (%)

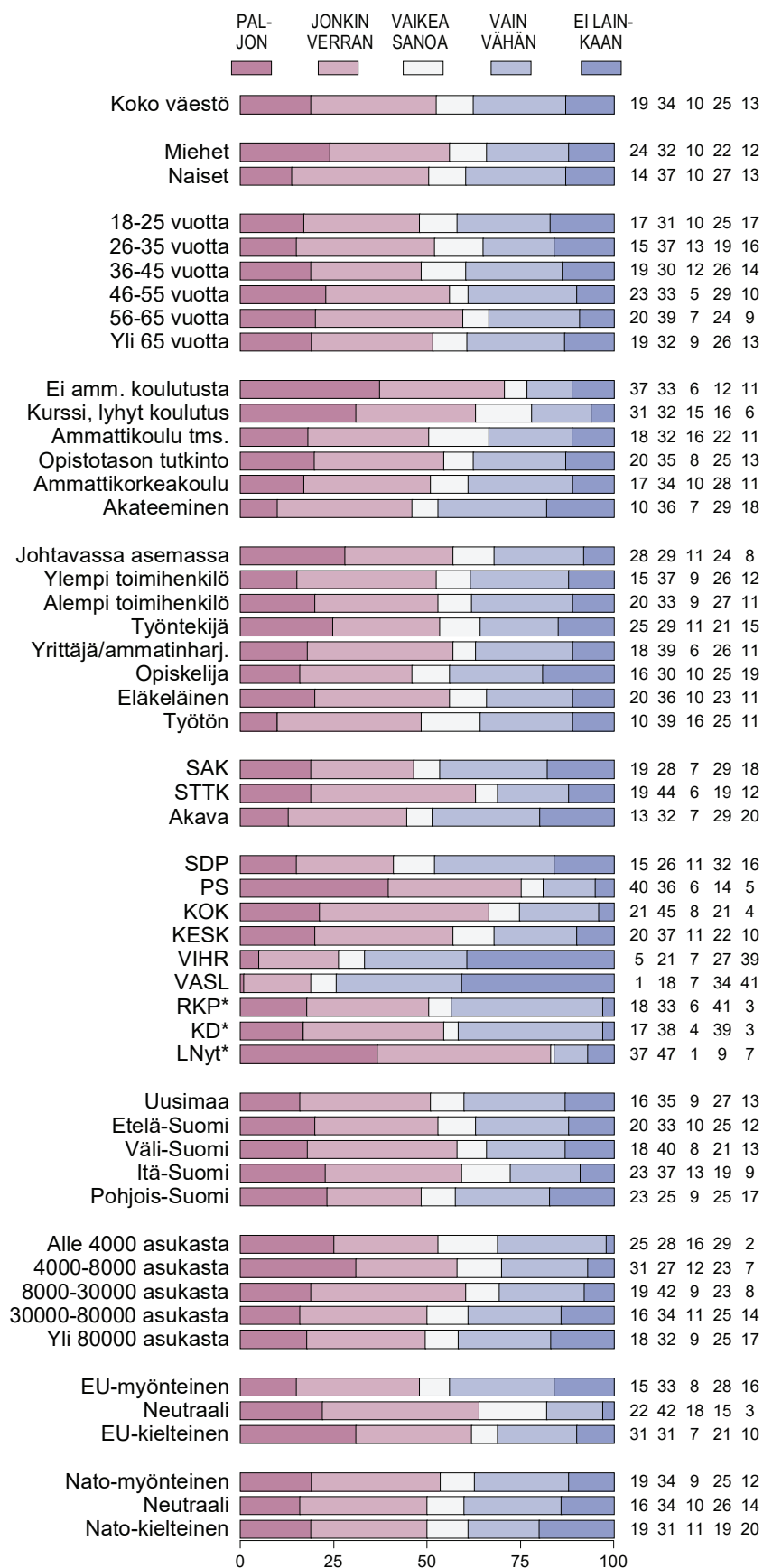


Missä määrin eri menokohteista voitaisiin leikata:
Tiede ja tutkimus (%)

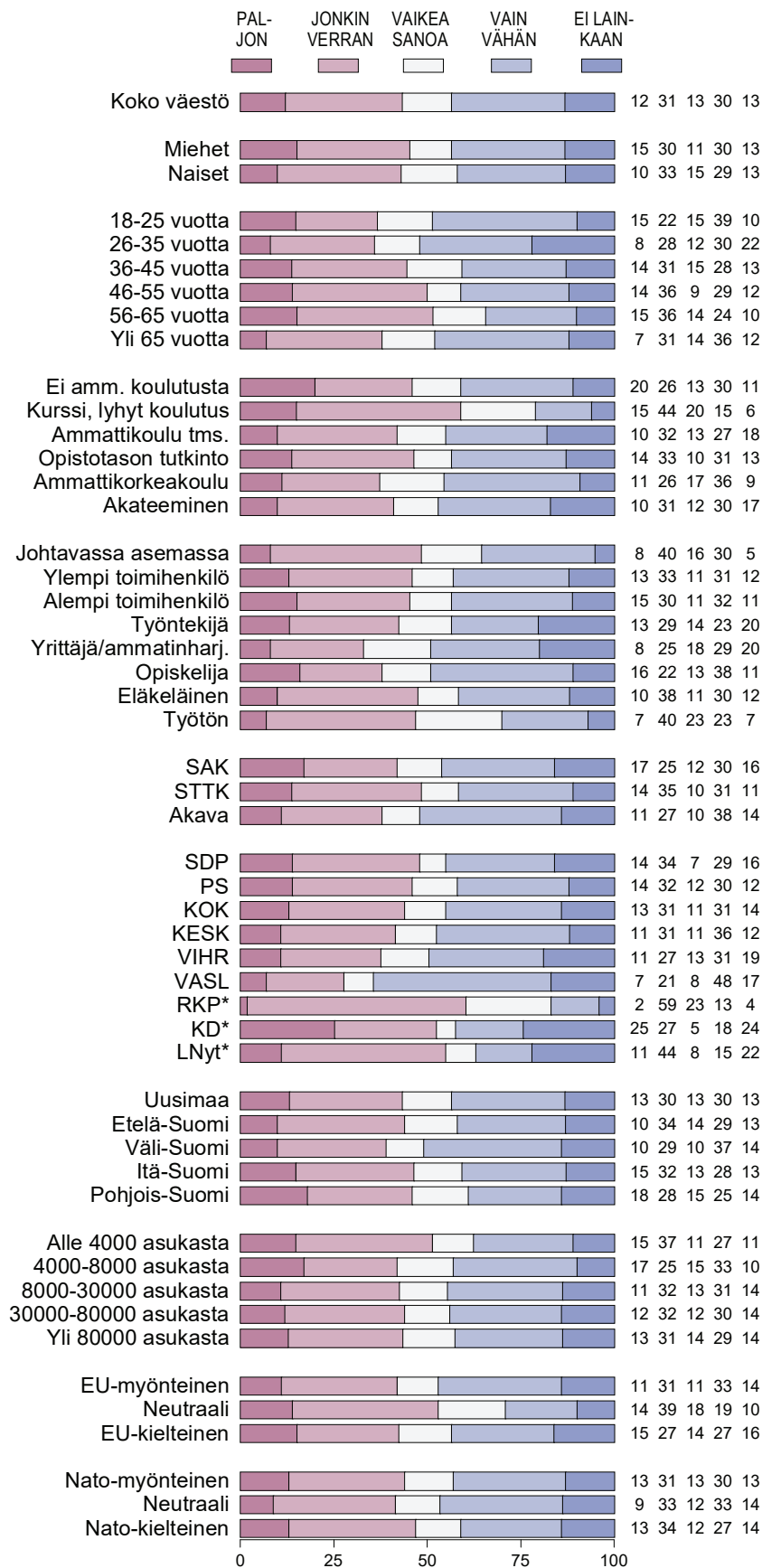


Missä määrin eri menokohteista voitaisiin leikata:

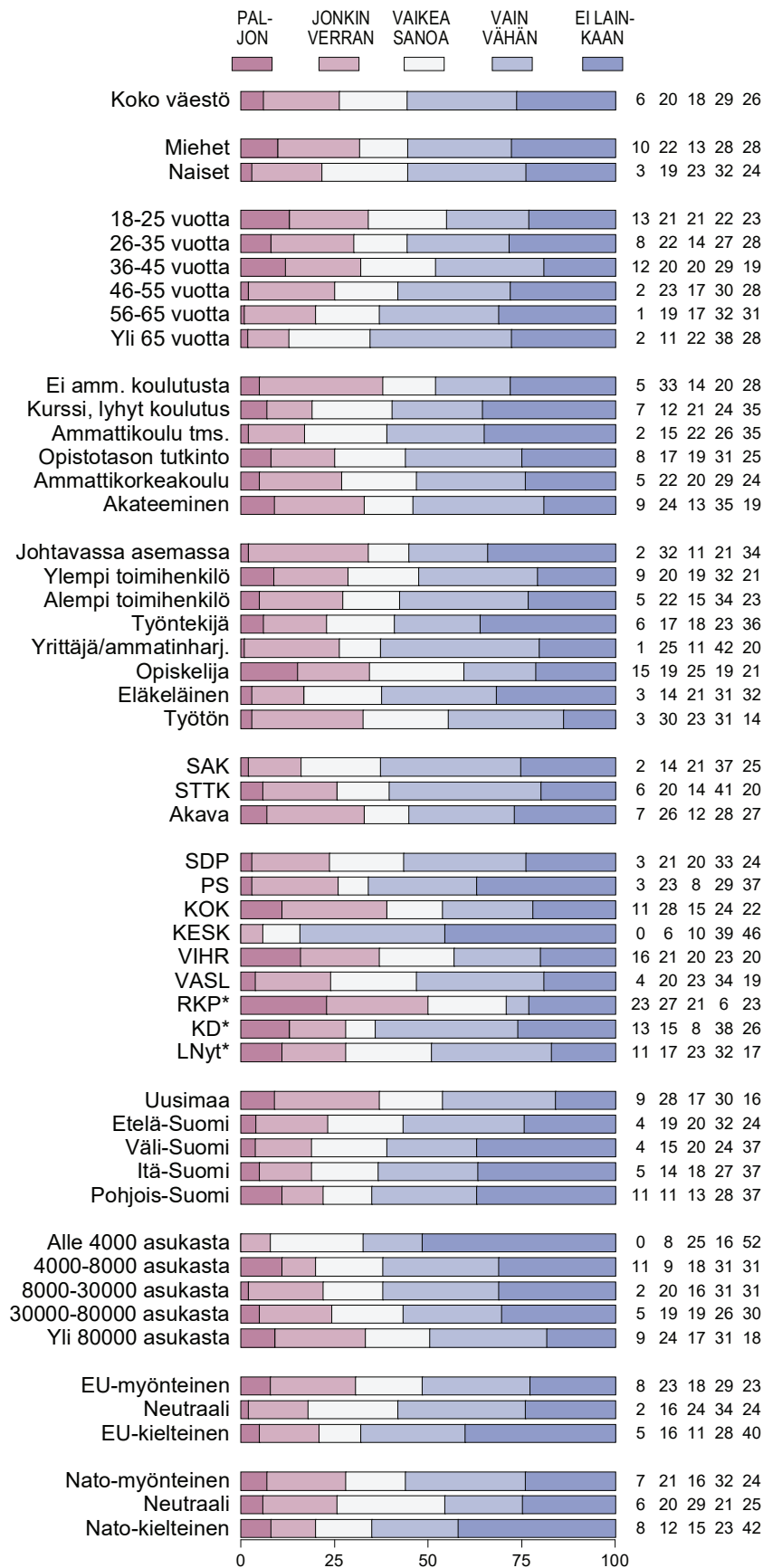
Taide ja kulttuuri (%)



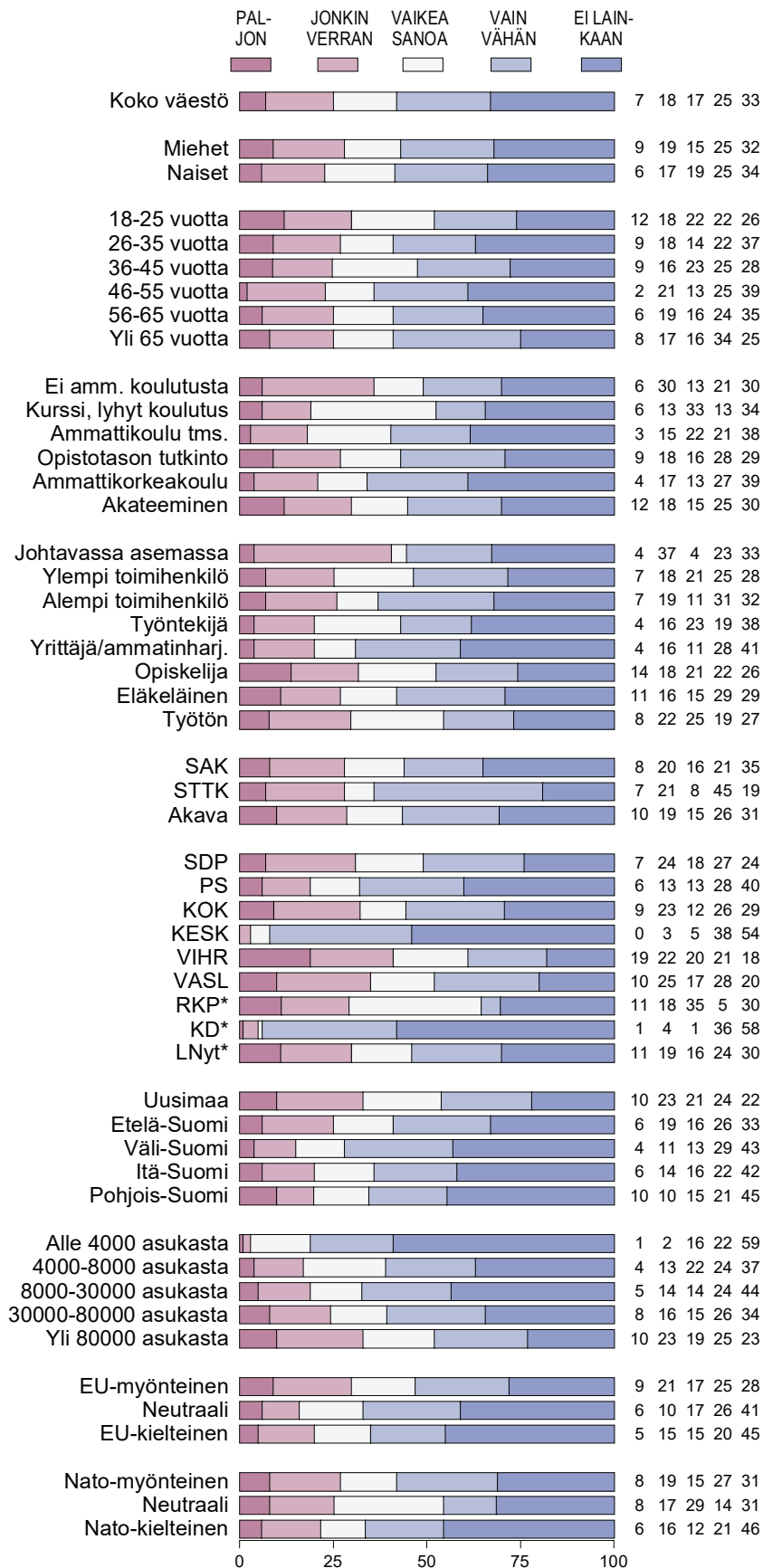
Missä määrin eri menokohteista voitaisiin leikata:
Urheilu ja liikunta (%)



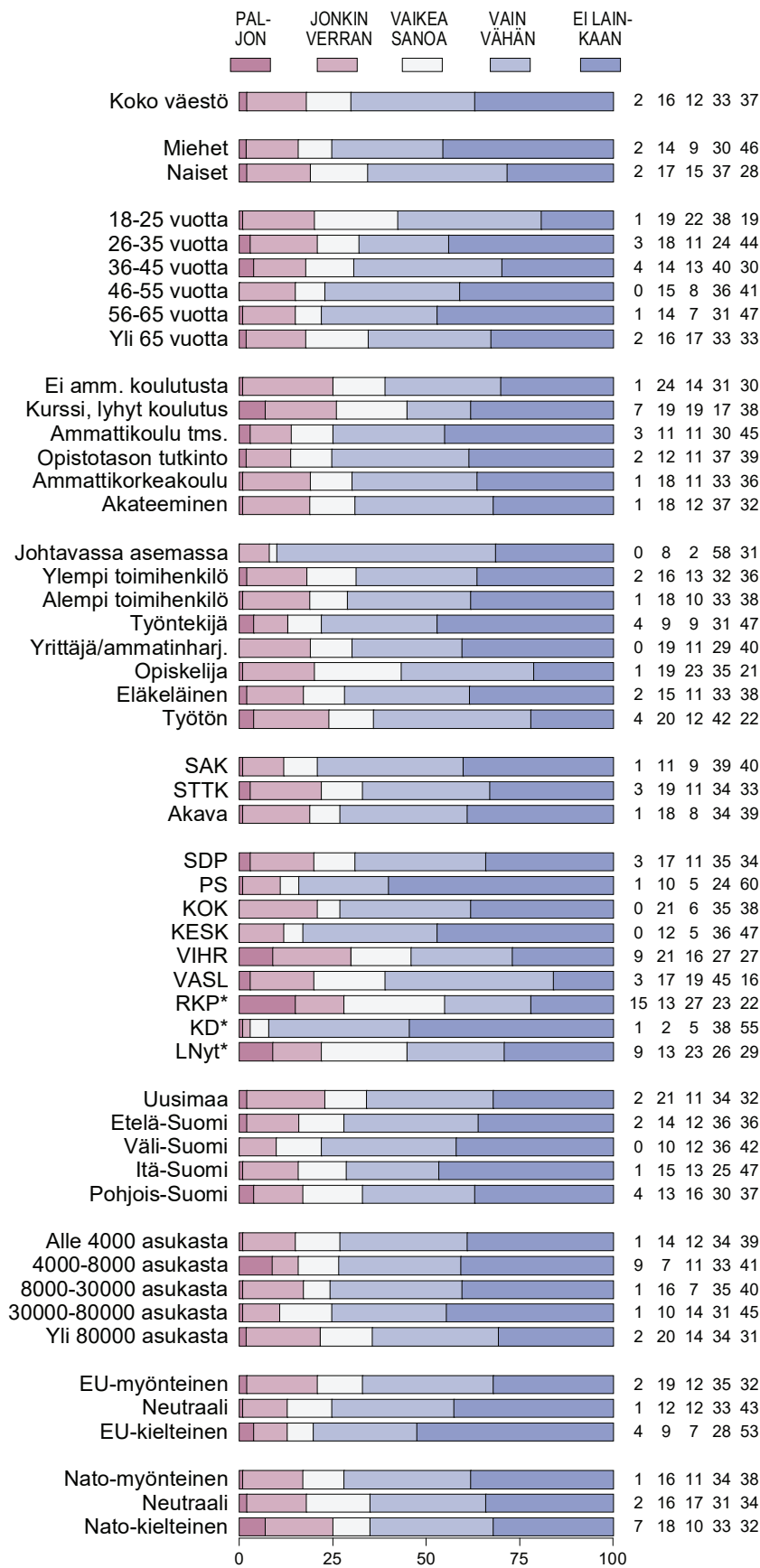
Missä määrin eri menokohteista voitaisiin leikata:
Maaseudun kehittäminen (%)



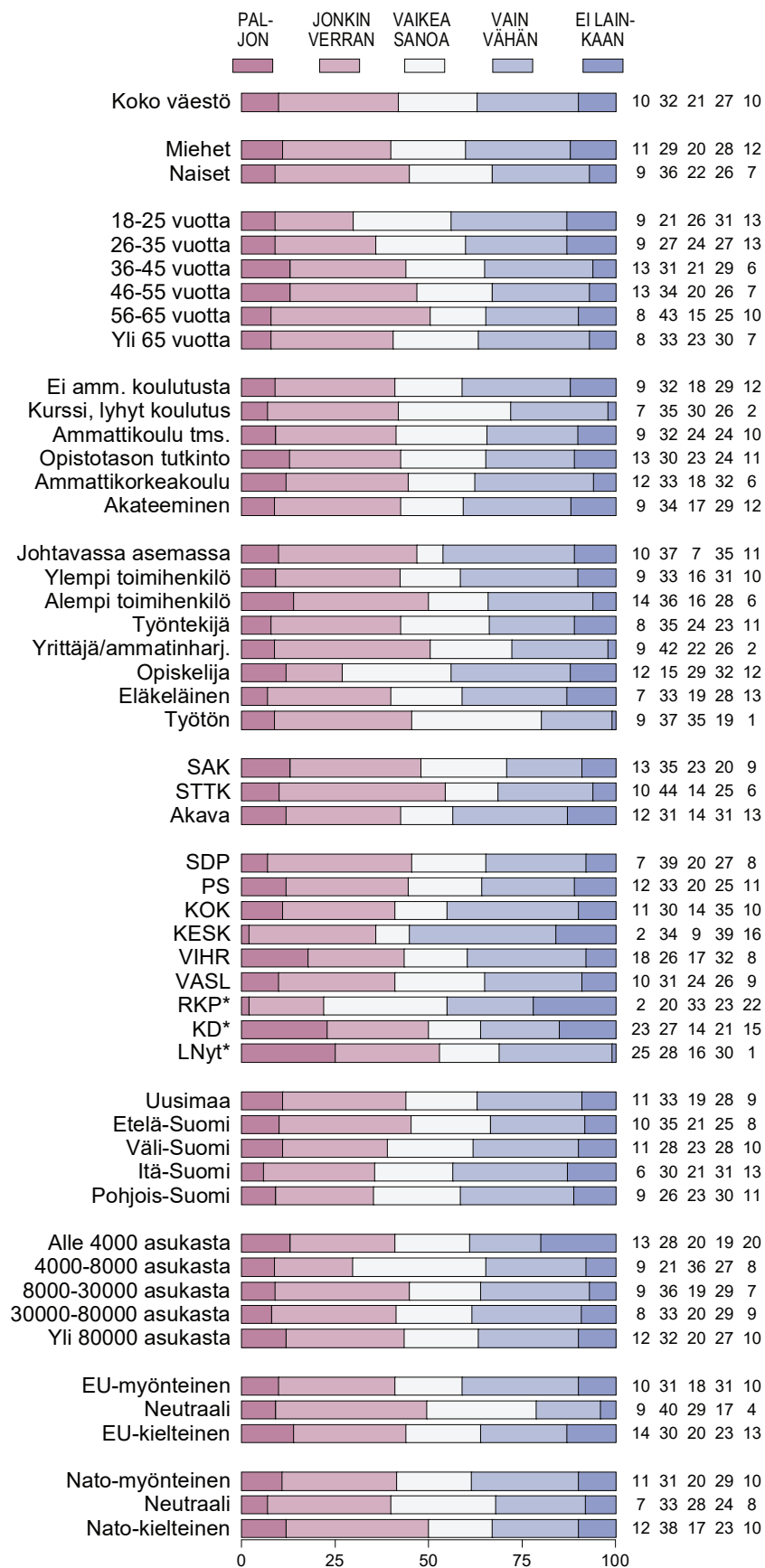
Missä määrin eri menokohteista voitaisiin leikata:
Kansalliset maataloustuet (%)



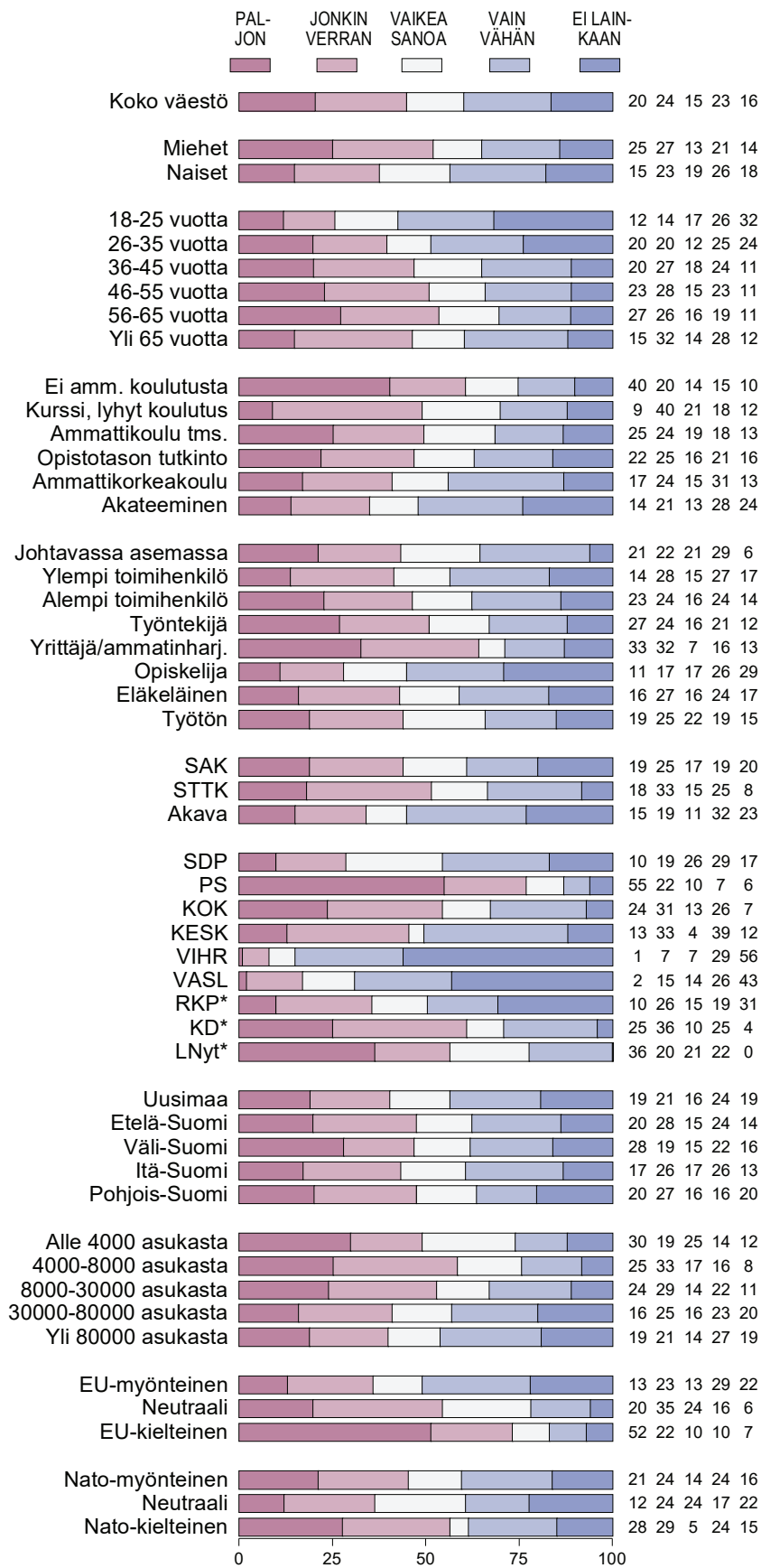
Missä määrin eri menokohteista voitaisiin leikata:
Liikenneväylät (%)



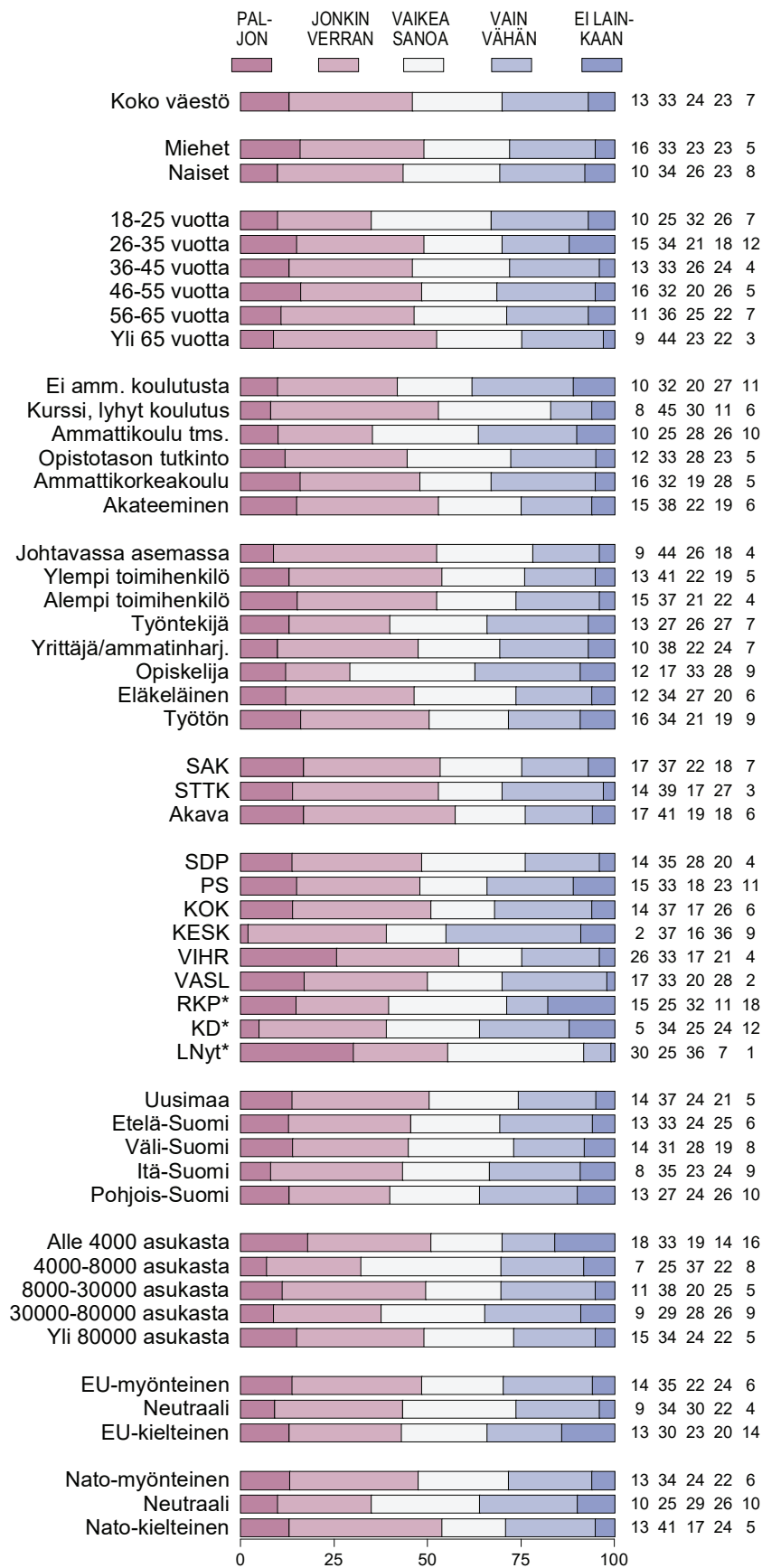
Missä määrin eri menokohteista voitaisiin leikata:
Yritystuet tutkimus- ja kehittämistoimintaan (%)



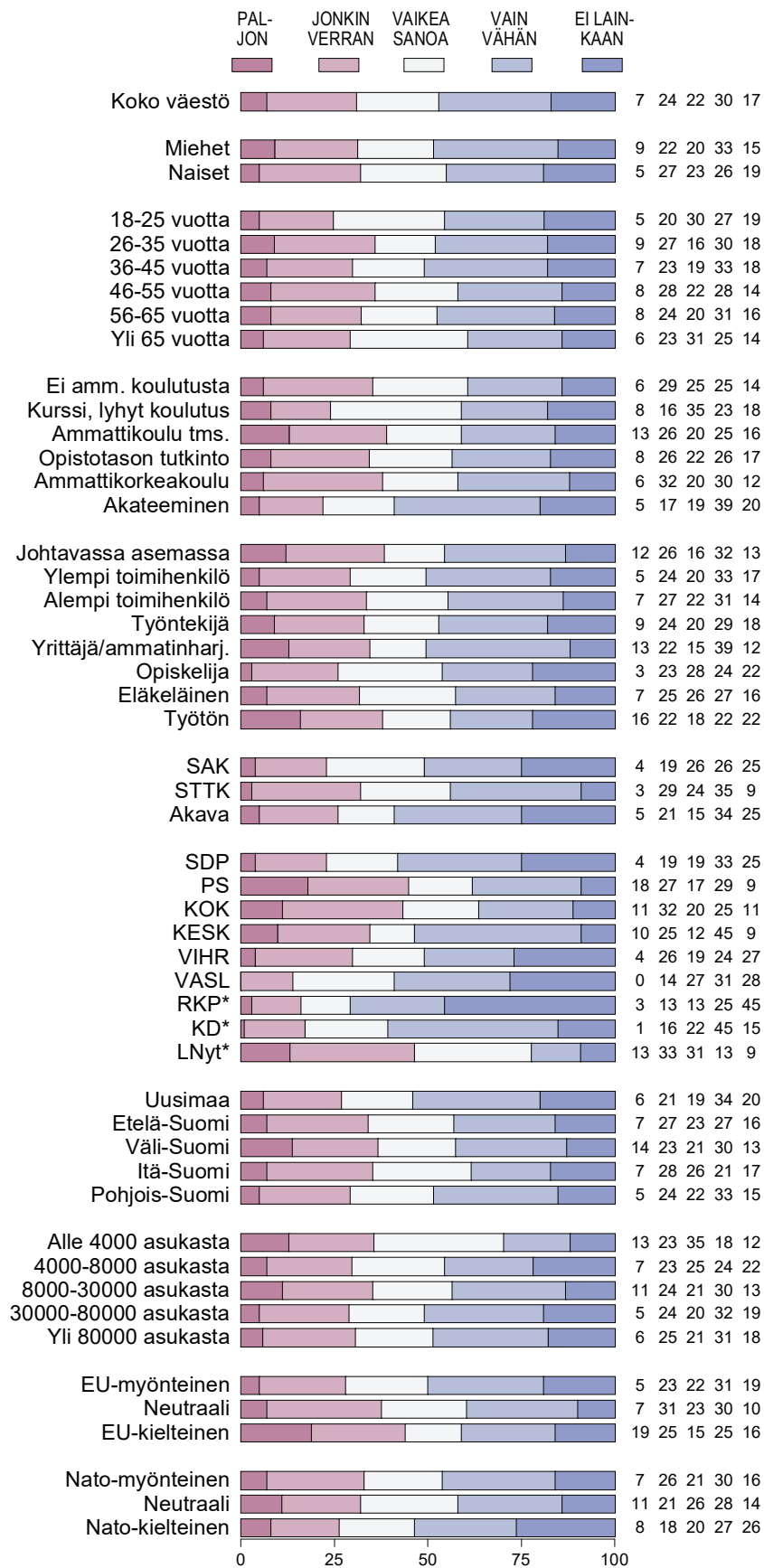
Missä määrin eri menokohteista voitaisiin leikata:
Yritystuet vihreän siirtymän edistämiseksi (%)



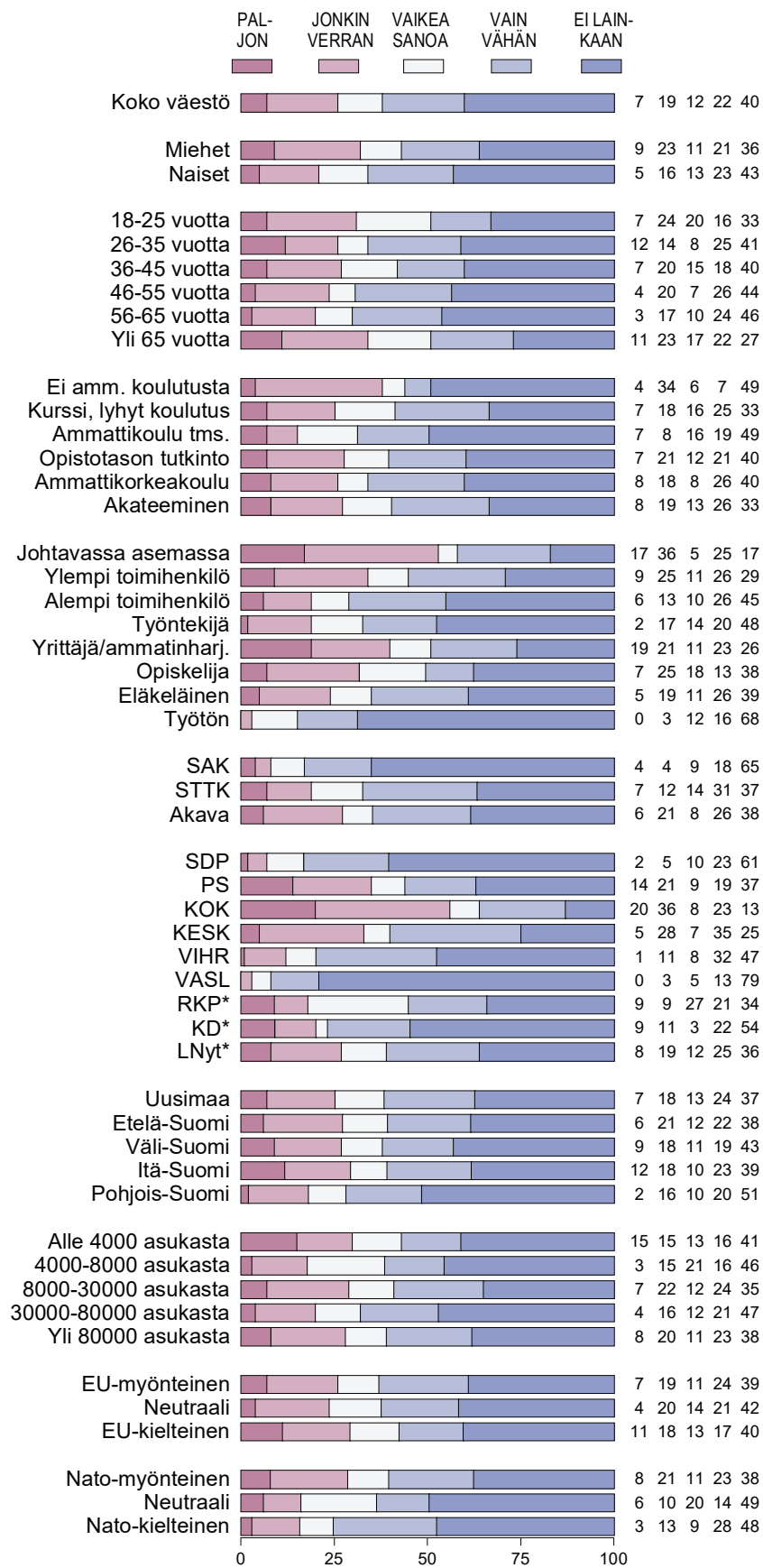
Missä määrin eri menokohteista voitaisiin leikata:
Elinkeinotuet yrityksille (esim. sähkötuki) (%)



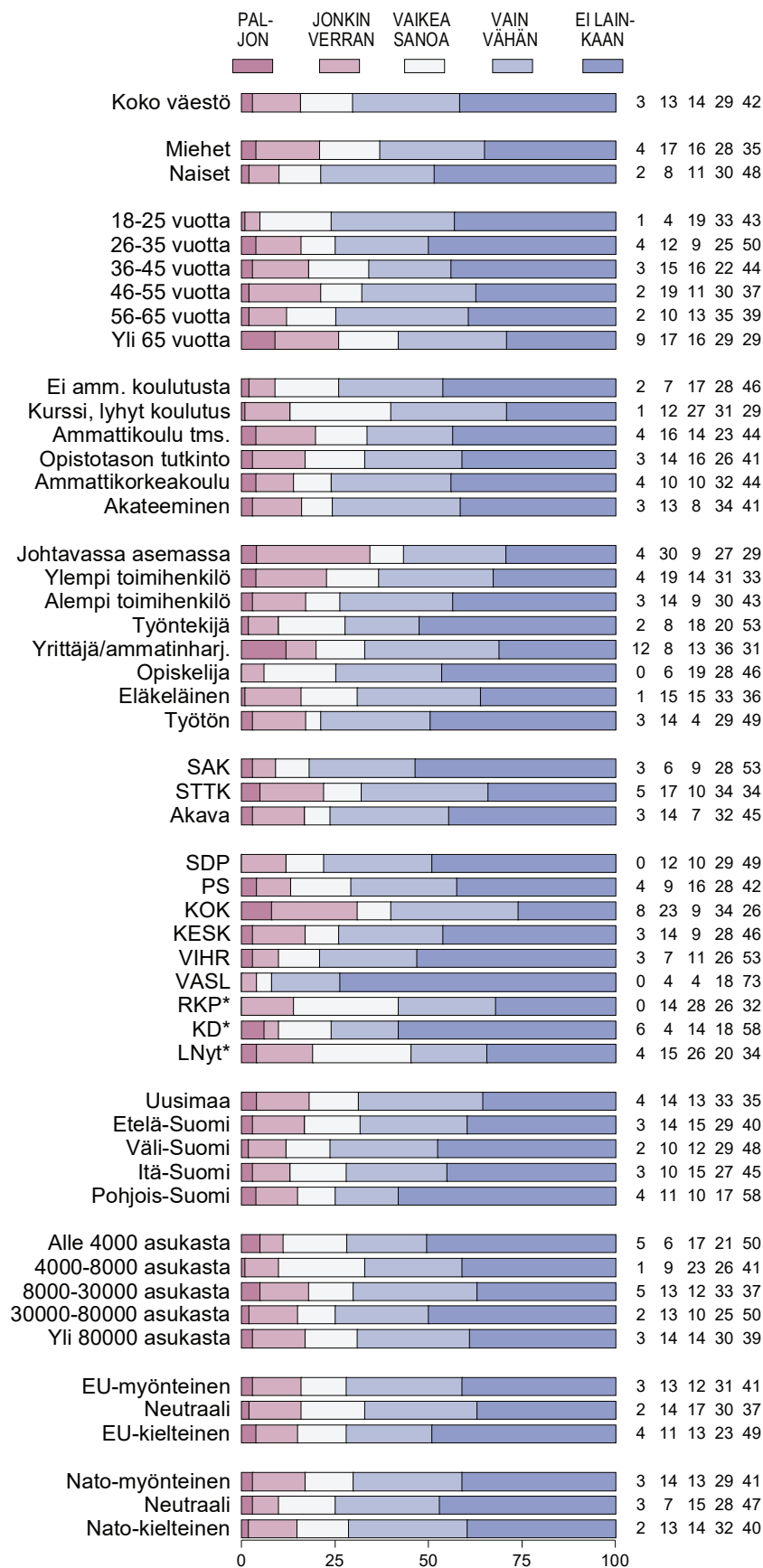
Missä määrin eri menokohteista voitaisiin leikata:
Työvoimatoimistot ja niiden palvelut (%)



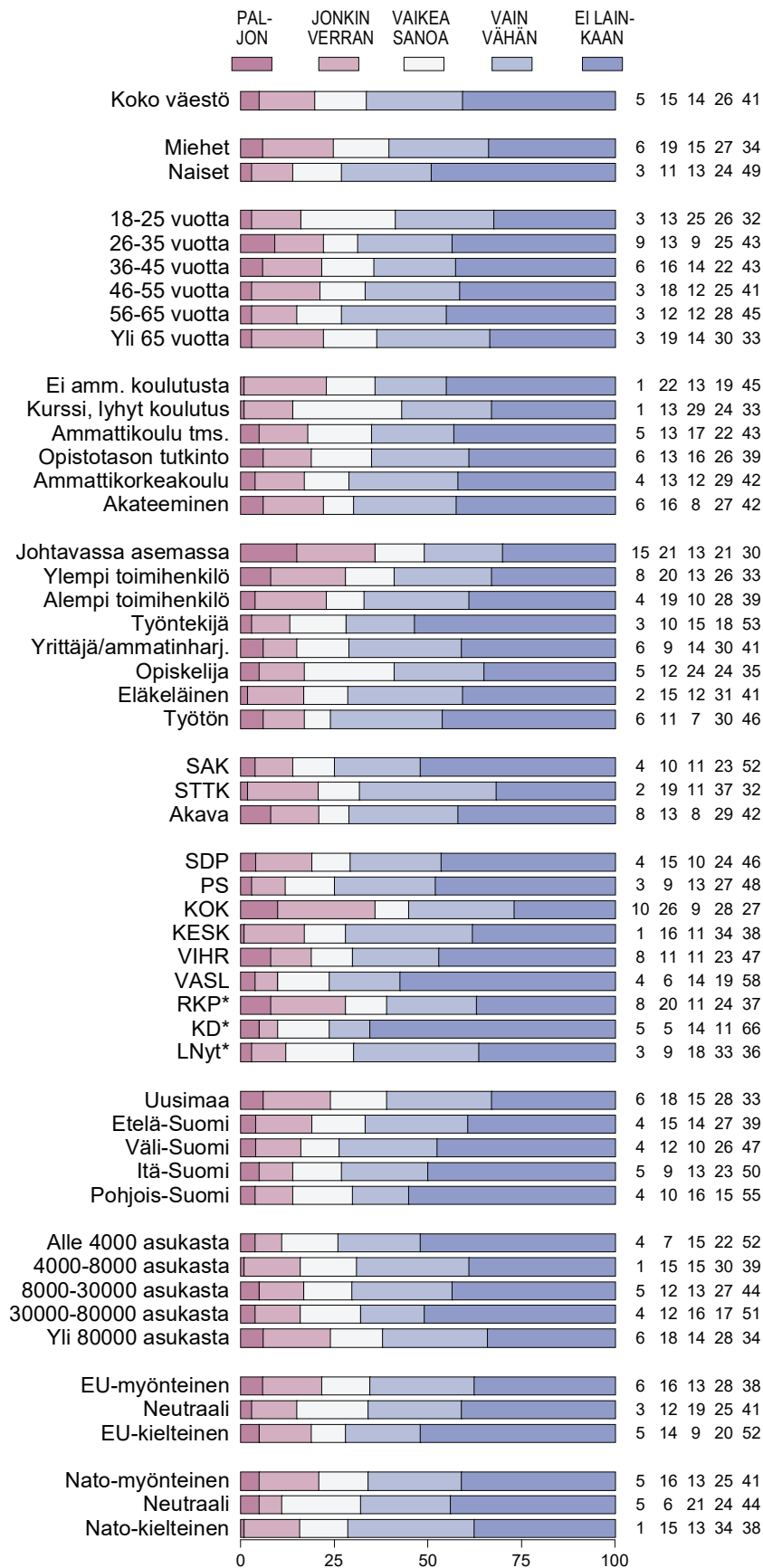
Missä määrin eri menokohteista voitaisiin leikata:
Työttömyyskorvaukset (%)



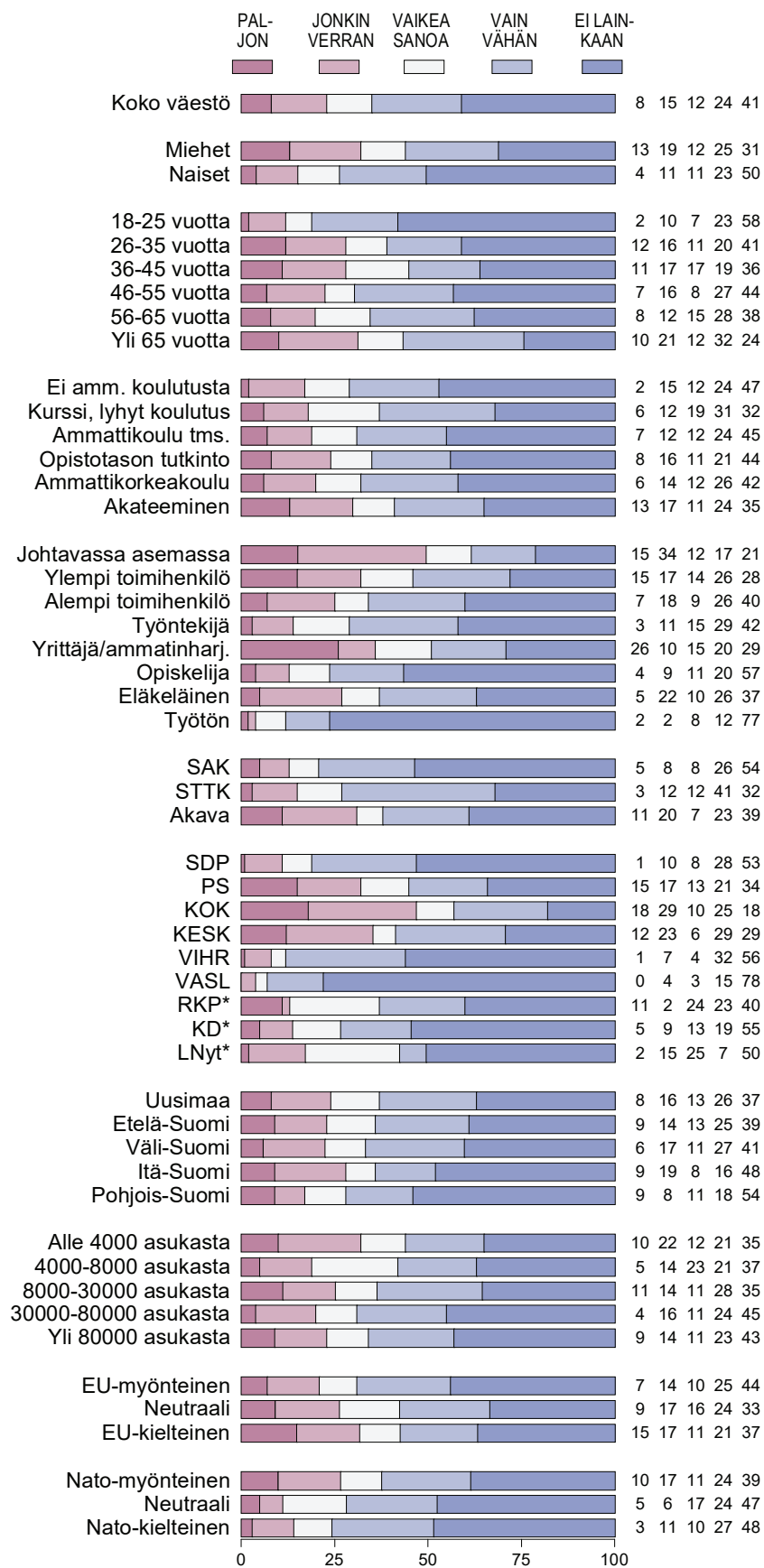
Missä määrin eri menokohteista voitaisiin leikata:
Vanhempainetuudet ja perhe-etuudet (%)



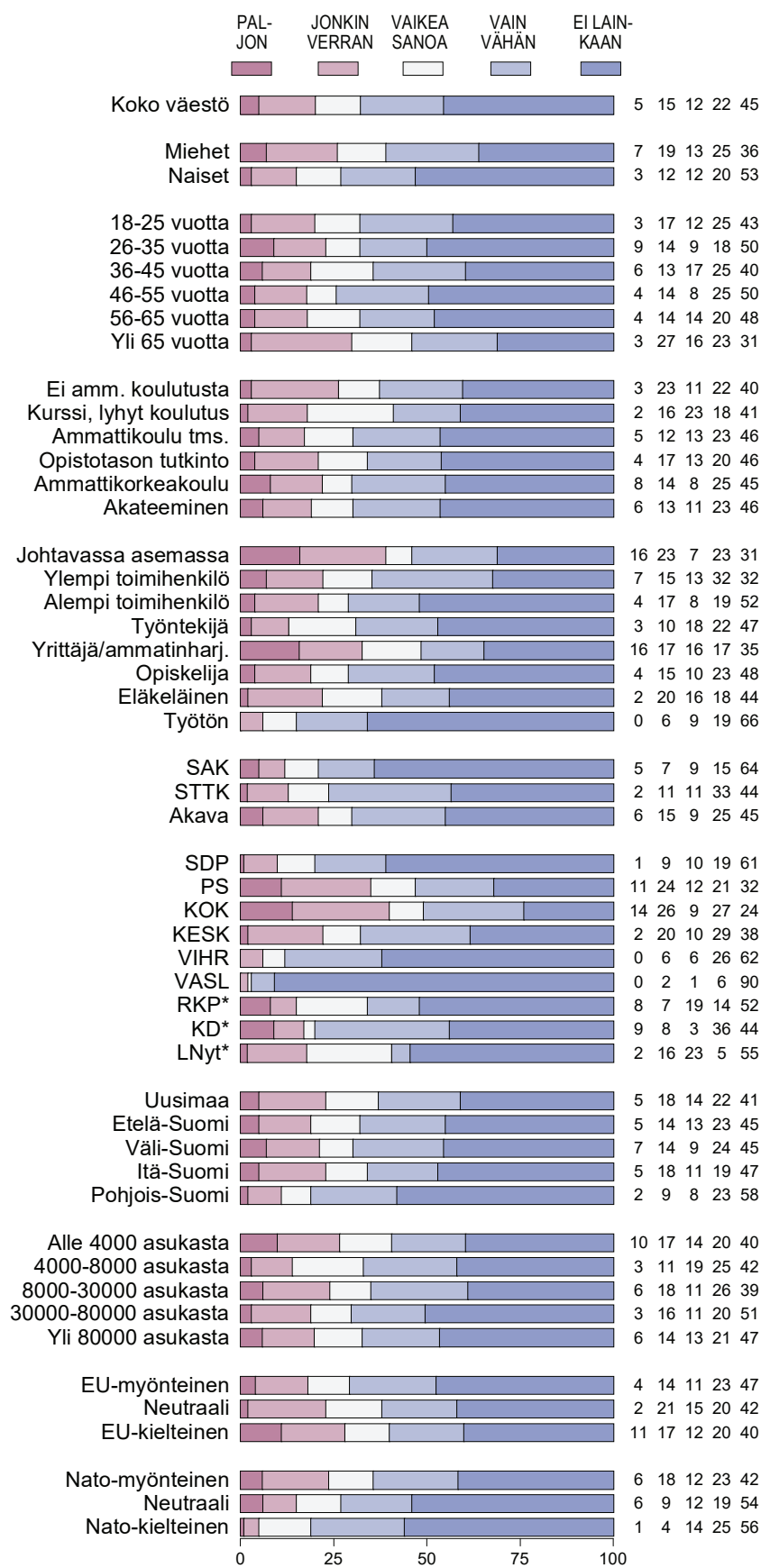
Missä määrin eri menokohteista voitaisiin leikata:
Lasten kotihoidon tuki (%)



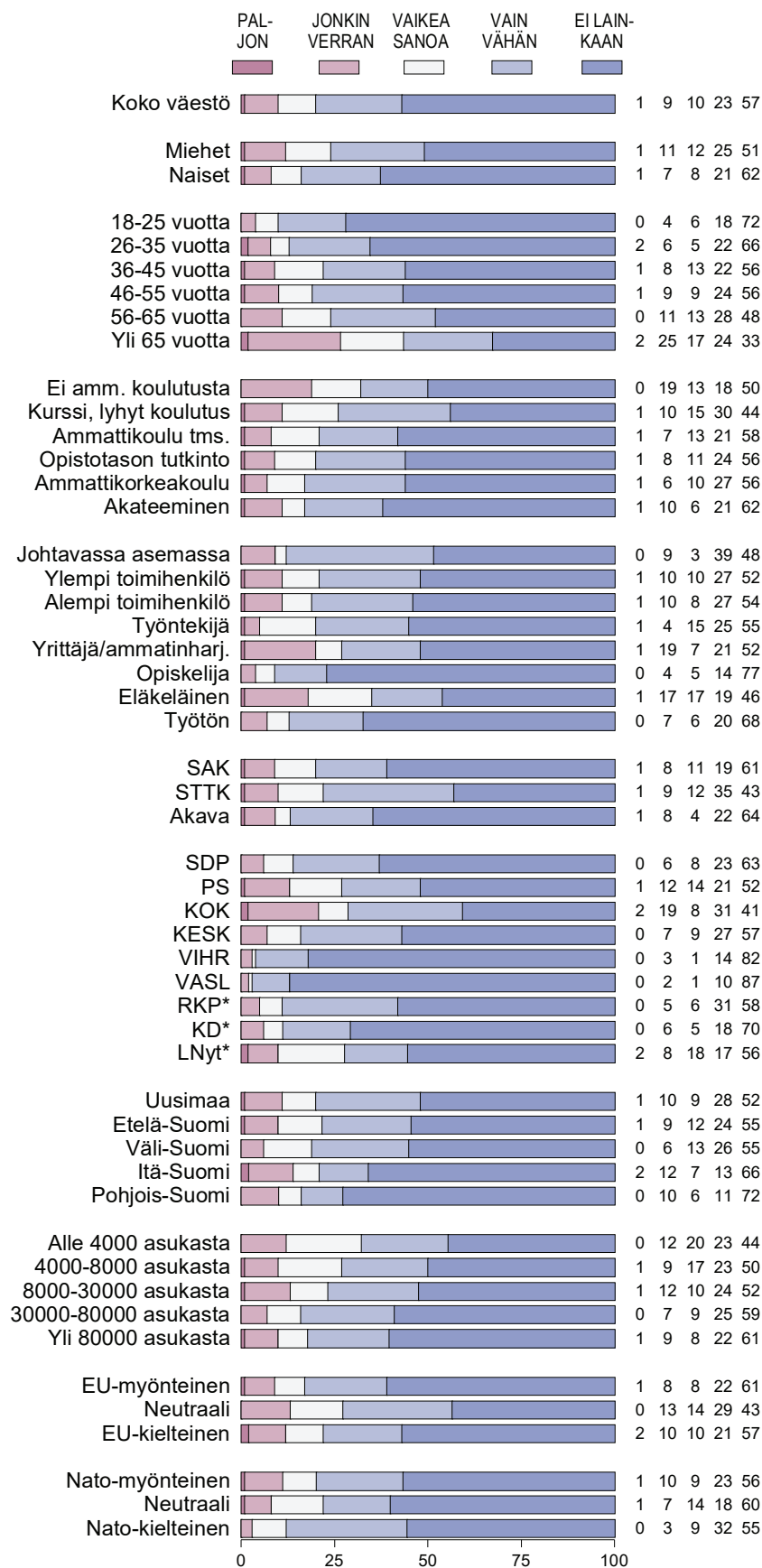
Missä määrin eri menokohteista voitaisiin leikata:
Asumistuki (%)



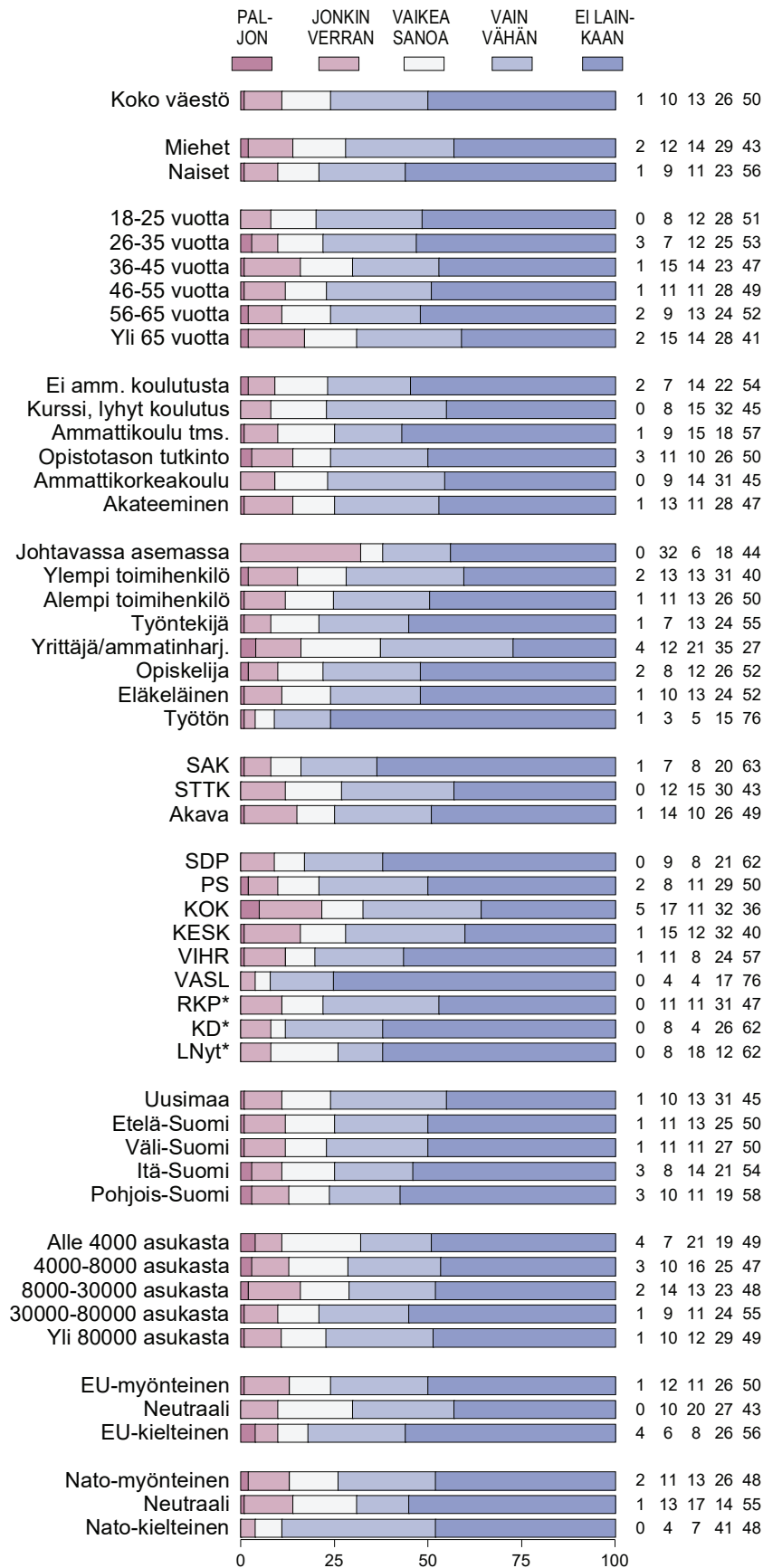
Missä määrin eri menokohteista voitaisiin leikata:
Toimeentulotuki (%)



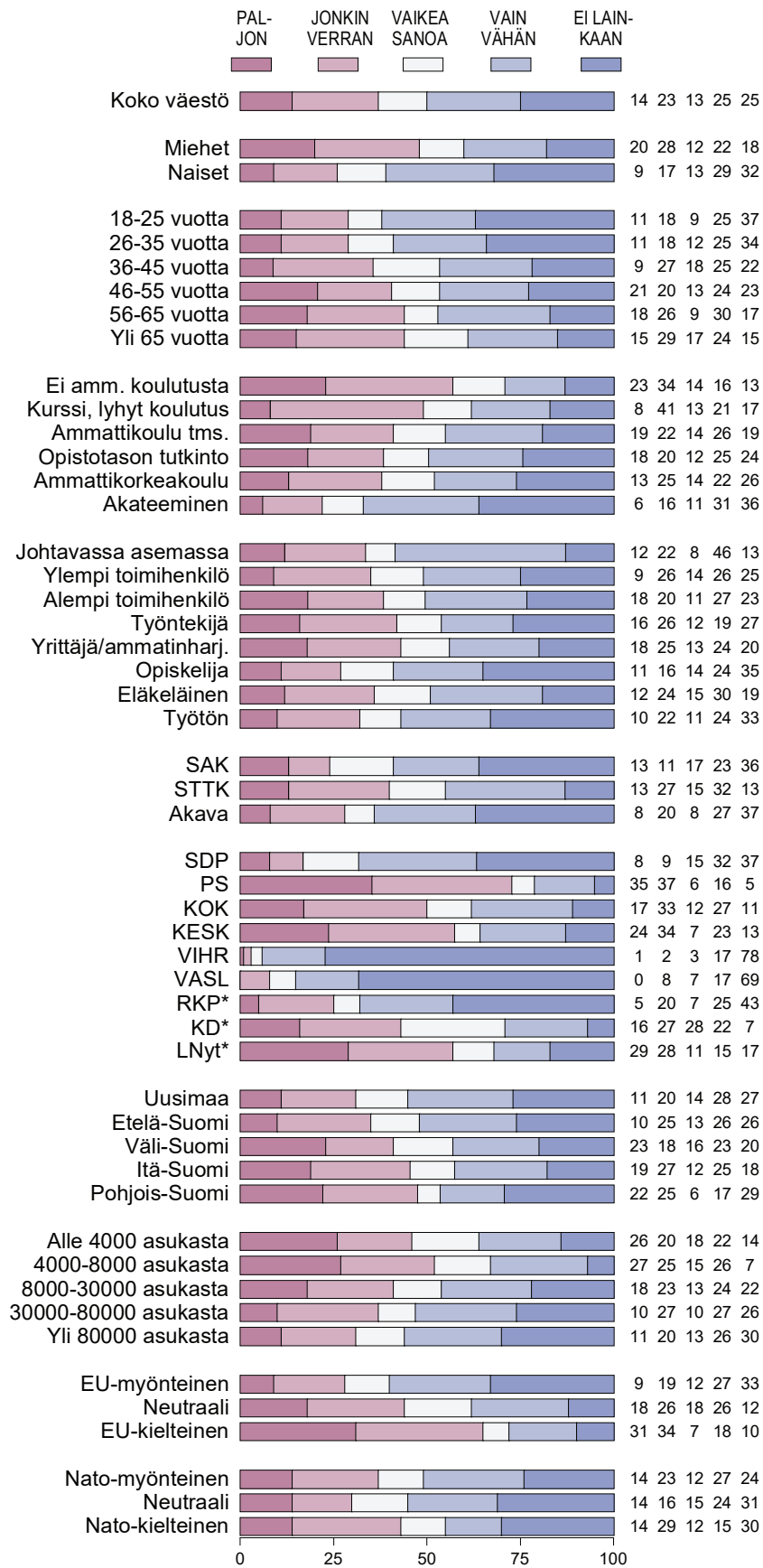
Missä määrin eri menokohteista voitaisiin leikata:
Opintotuki (%)



Missä määrin eri menokohteista voitaisiin leikata:
Sairausvakuutus (Kela-korvaukset) (%)



Missä määrin eri menokohteista voitaisiin leikata:
Luonnonsuojelu (%)



"Suomalaisissa yliopistoissa ja korkeakouluissa tulisi ottaa käyttöön lukukausimaksut" (%)

